

1:2,500 姬路市基本地形図
V-OE 884

令和2年11月空中写真撮影
令和3年 現地調査
令和5年3月測図(市認定道路は経年変化修正・その他は新規図化)

1:2,500



この測量成果は、国土地理院長の承認を得て同院所管の
測量成果を使用して得たものである
(承認番号) 令2近公第432号





計 画 機 関 姫 路 市

V-OE 884



	OE882	
	OE884	

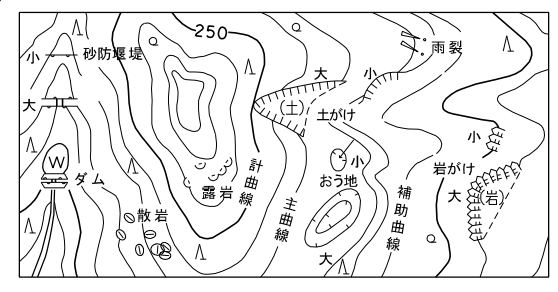
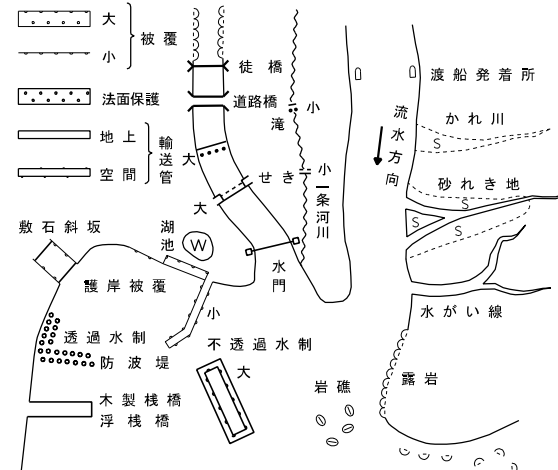
記 号

	普通建物	△ 37.2	三角点
	堅ろう建物	□ 25.62	水準点
	普通無蓋倉	◇ 42.3	多角点
	堅ろう無蓋倉	▽ 35.6	公共基準点 (国土地)
		※ 25.73	公共基準点 (市町村)
		△ 25.62	電子基準点
		・ 12.3	観測点のない 補点
		・ 15.8	観測点のない 補点による調整

[illegible][illegible]

----- 郡 市 ----- - . - . - . - 町 村 -
東部郡の区界 指定都市の区界

----- 緑 地 帯 ----- - - - - - 緑 地 帯 -----

[illegible]

座標系は平成14年国土交通省告示第9号の規定による第Ⅴ座標系
投影は横メルカトル国法
距離に表示してある座標値はキロメートル単位
方眼は0.5キロメートル間隔
高さの基準は東京湾の平均海面
等高線の間隔は2メートル
平面図外座標値は、世界測地系に対応

V-OE 884