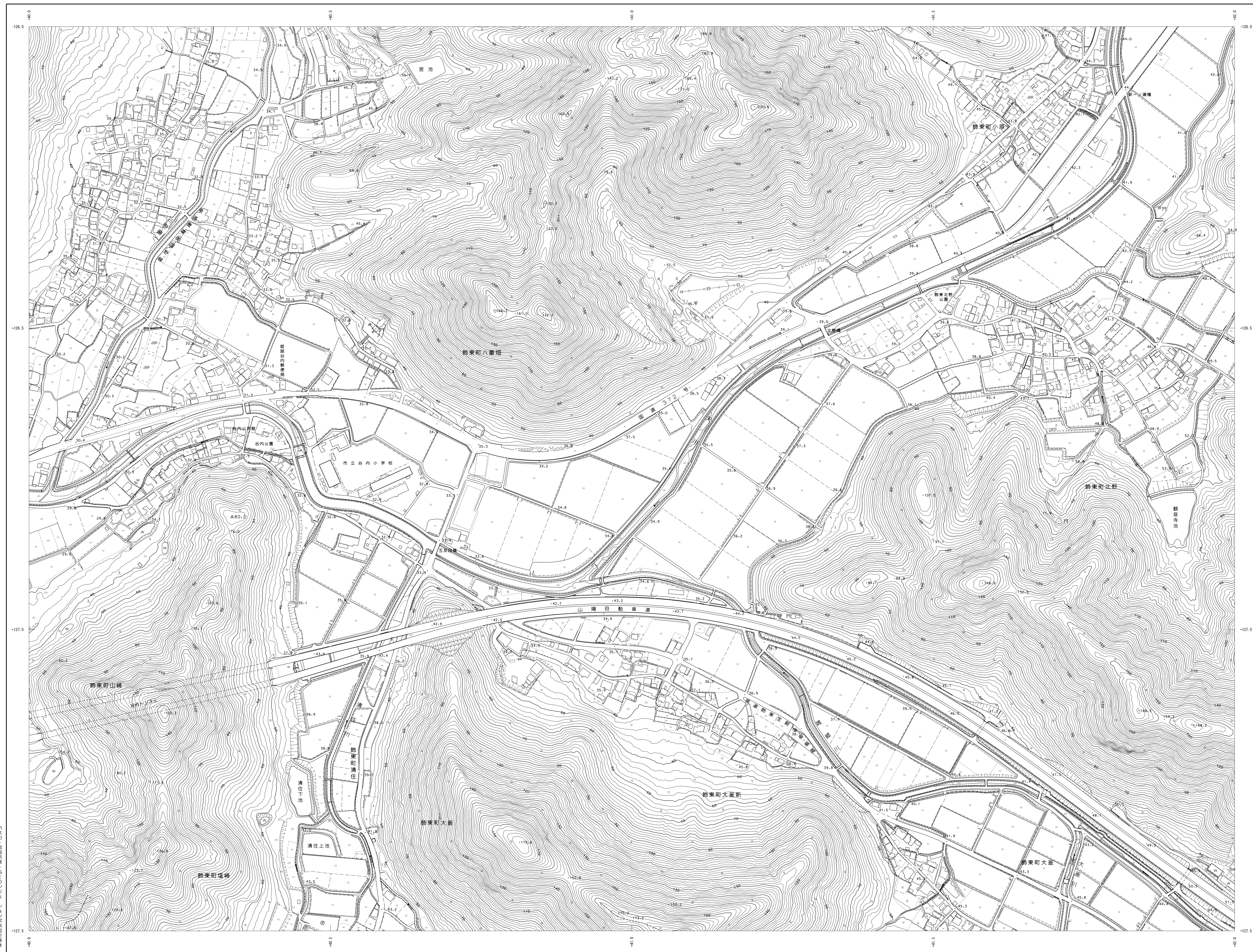


1:2,500 姫路市基本地形図  
V-OF 201



令和2年11月空中写真撮影  
令和3年 現地調査  
令和5年3月測図(市認定道路は経年変化修正・その他は新規測図)

1:2,500







この測量成果は、国土地理院長の承認を得て同院所管の測量成果を使用して得たものである  
(承認番号) 令2近公第432号

計 画 機 関 姫 路 市

## V-OF 201

OE194	OF103	OF104
OE292	OF201	OF202
OE294	OF203	OF204

## 記 号

	普通建物	△ 37.2	三角点
	壁ろう建物	□ 25.62	水準点
	普通無壁倉	◇ 42.3	多角点
	壁ろう無壁倉	▽ 35.4	公共基準点 (道路関係)
	普通無壁倉	◇ 25.73	公共基準点 (水事関係)
	壁ろう無壁倉	△ 25.62	公共基準点
		・ 12.3	緯度不明ない 緯度点
		・ 15.8	同化地測量 による標高

[illegible]

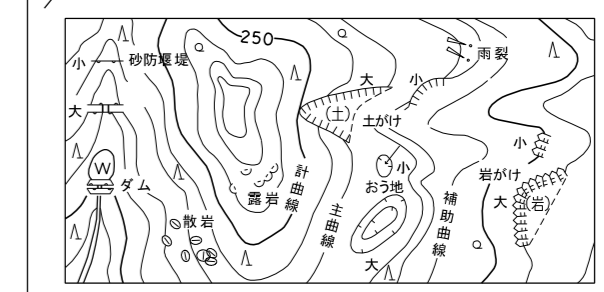
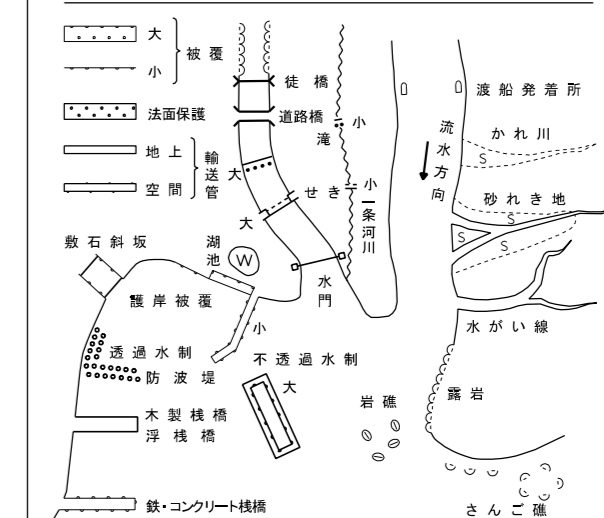
Figure 1 illustrates various line styles used in road maps, categorized into two main groups: Road Classification (道路の区別) and Road Markings (道路の表示).

**道路の区別 (Road Classification):**

- 国道 (National Route): Solid line with a double dashed line.
- 県道 (Prefectural Route): Solid line with a single dashed line.
- 市道 (Municipal Route): Solid line with a dotted line.
- 私有地 (Private Road): Solid line.

**道路の表示 (Road Markings):**

- 道路の中心線 (Center Line): Solid line with a double dashed line.
- 道路の境界線 (Boundary Line): Solid line with a single dashed line.
- 道路の幅員 (Road Width): Solid line with a dotted line.
- 道路の長さ (Road Length): Solid line.
- 道路の向き (Road Direction): Solid line with a double dashed line.
- 道路の形状 (Road Shape): Solid line with a single dashed line.
- 道路の位置 (Road Position): Solid line with a dotted line.
- 道路の名称 (Road Name): Solid line.
- 道路の用途 (Road Use): Solid line with a double dashed line.
- 道路の管理 (Road Management): Solid line with a single dashed line.
- 道路の安全 (Road Safety): Solid line with a dotted line.
- 道路の環境 (Road Environment): Solid line.
- 道路の文化 (Road Culture): Solid line with a double dashed line.
- 道路の歴史 (Road History): Solid line with a single dashed line.
- 道路の未来 (Road Future): Solid line with a dotted line.
- 道路の現在 (Road Present): Solid line.
- 道路の過去 (Road Past): Solid line with a double dashed line.
- 道路の将来 (Road Future): Solid line with a single dashed line.

[illegible]

座標系は平成16年国土交通省告示第9号  
の規定による第Ⅴ座標系  
投影は横メルカトル図法  
図形に表示してある座標値はキロメートル単位  
方角は0、5キロメートル間隔  
高さの基準は東京湾の平均海面  
等高線の間隔は2メートル  
平面直角座標値は、世界測地系に対応

## V-OF 201