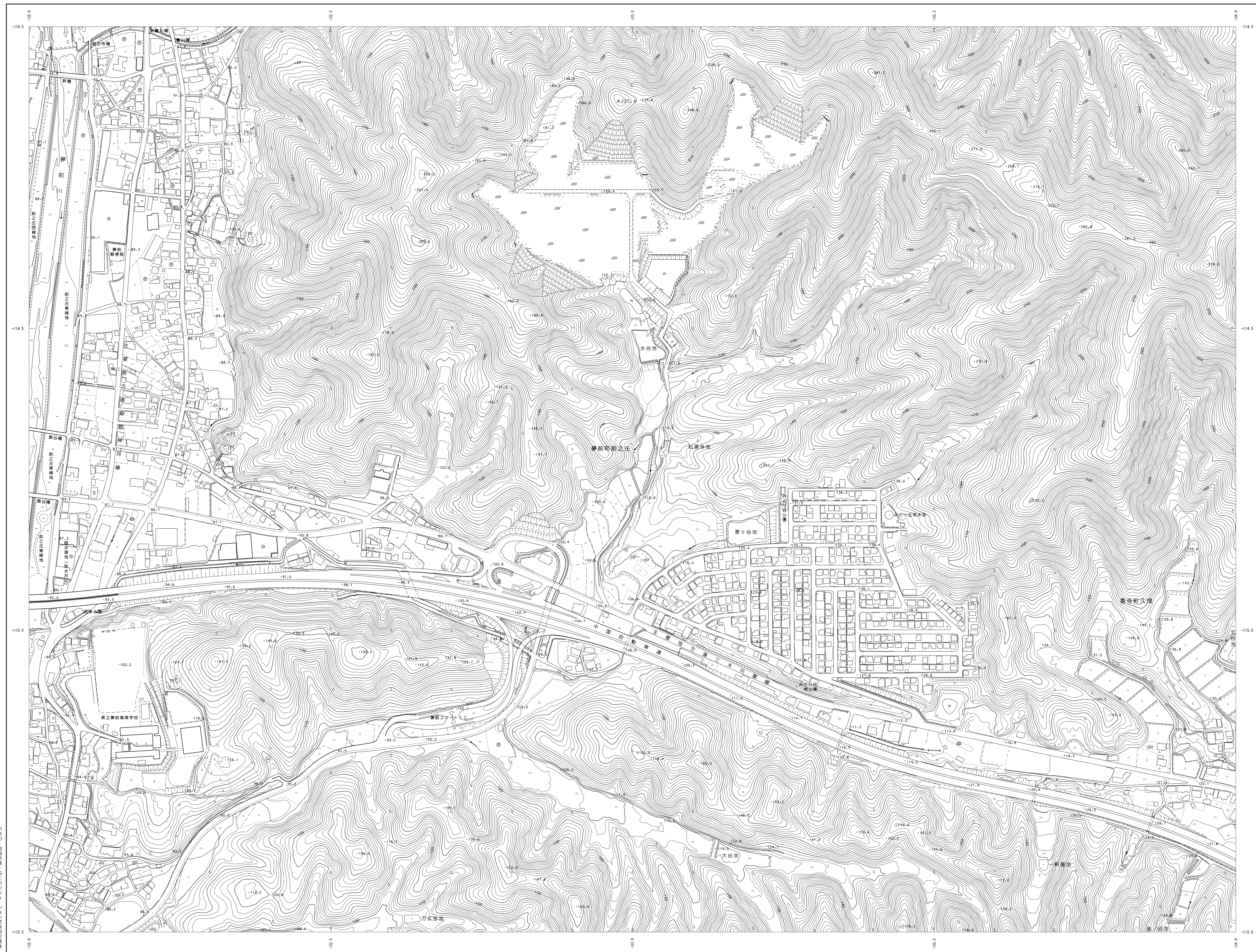


1:2,500 姬路市基本地形図
V-NE 881



令和2年11月空中写真撮影
令和3年 現地調査
令和5年3月測図(市認定道路は経年変化修正、その他は新規図化)

1:2, 500

この測量成果は、国土地理院長の承認を得て同院所管の測量成果を使用して得たものである

(承認番号) 令2近公第432号

計 画 機 関 姫 路 市

V-NE 881

NE774	NE783	NE784
NE872	NE881	NE882
NE874	NE883	NE884

記 号

	普通建物	△ 37.2	二角点
	堅ろう建物	□ 25.62	四角点
	普通無壁倉	◇ 25.62	六角点
	堅ろう無壁倉	▽ 35.6	六角点 (底角点)
		△ 25.73	六角点 (底角点)
		△ 25.62	電子基準点
		・ 12.3	線形要素のない 標高点
		・ 15.6	簡化標高測定 による標高点

[illegible]

Figure 1 illustrates various line styles used in technical drawing. The figure is organized into two columns, each with a title and a list of line styles.

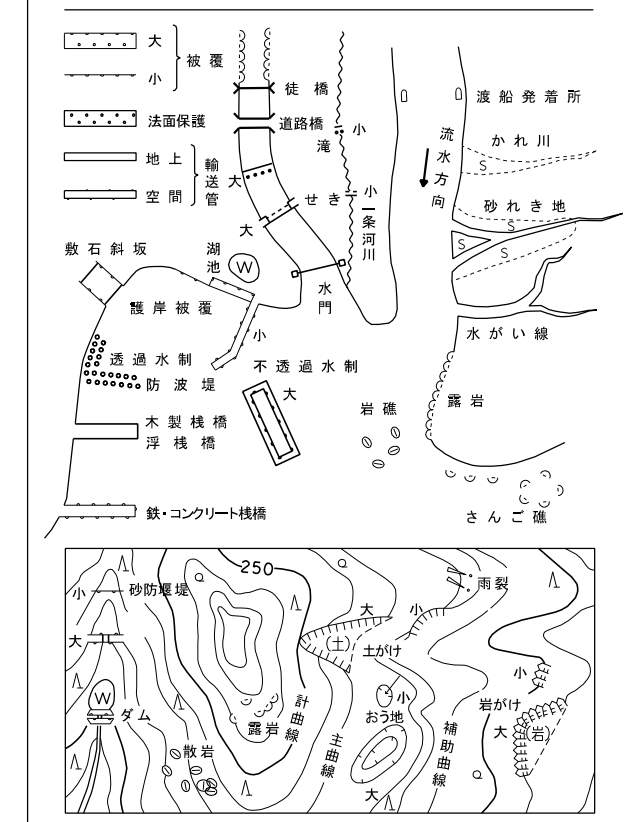
Figure 1-1 (Left Column):

- 実線 (Solid line)
- 点線 (Dashed line)
- 点線 (Dotted line)
- 点線 (Dash-dot line)
- 点線 (Long-dash line)
- 点線 (Wavy line)
- 点線 (Zigzag line)
- 点線 (Dashed line with dots)
- 点線 (Dashed line with dots)
- 点線 (Dashed line with dots)

Figure 1-2 (Right Column):

- 実線 (Solid line)
- 点線 (Dashed line)
- 点線 (Dotted line)
- 点線 (Dash-dot line)
- 点線 (Long-dash line)
- 点線 (Wavy line)
- 点線 (Zigzag line)
- 点線 (Dashed line with dots)
- 点線 (Dashed line with dots)
- 点線 (Dashed line with dots)

日	日	日	山	山	山	異	地
▽	▽	○	その他の 原本類	△	△	ほい他地	
☆	さとう きび類	＝	芝	地	▽	しぬ地 (塚地)	
☆	パイナップ ル類	○	広野	東林	T	やし和 梨林	
▽	桑	△	針葉	東林	T	梨林	
▽	桑	△	針葉	東林	△	梨林	
△	五	▽	竹	林			



座標系は平成16年国土交通省告示第9号
の規定による第Ⅴ座標系
投影は横メルカトル図法
図形に表示してある座標値はキロメートル単位
方角は0、5キロメートル間隔
高さの基準は東京湾の平均海面
等高線の間隔は2メートル
平面直角座標値は、世界測地系に対応

V-NE 881