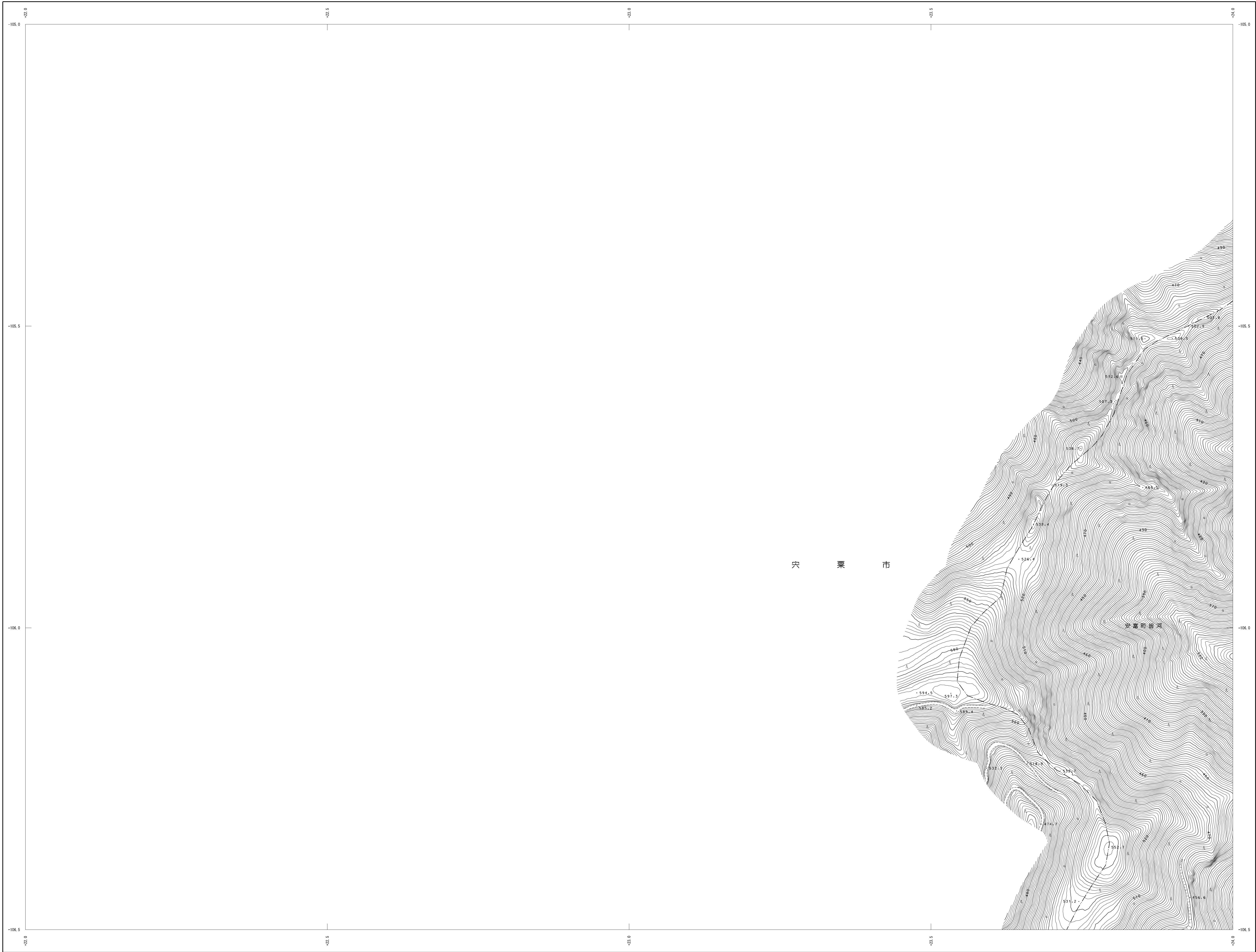


1:2,500 姫路市基本地形図  
V-NE 552



ハニシ山陽姫路・山陽姫路・山陽姫路・山陽姫路・山陽姫路・山陽姫路・山陽姫路・山陽姫路・山陽姫路・山陽姫路

令和2年11月空中写真撮影  
令和3年 国土地院  
令和3年3月測量(市道交通路は標準化修正・その他は新測量化)

1:2,500  
0 50 100 200 300 400 500m

この測量成果は、国土地理院長の承認を得て国院所管の測量成果を使用して得たものである  
(測量番号) 令2近公第432号

計画機関 姫路市

V-NE 552

		NE463
	NE552	NE561
	NE554	NE563

記号	
▲ 37.2	元井点
□ 25.62	水準点
△ 42.3	水準点
▽ 25.4	水準点
■ 25.73	水準点
△ 25.62	水準点
▽ 12.3	水準点
▽ 15.6	水準点

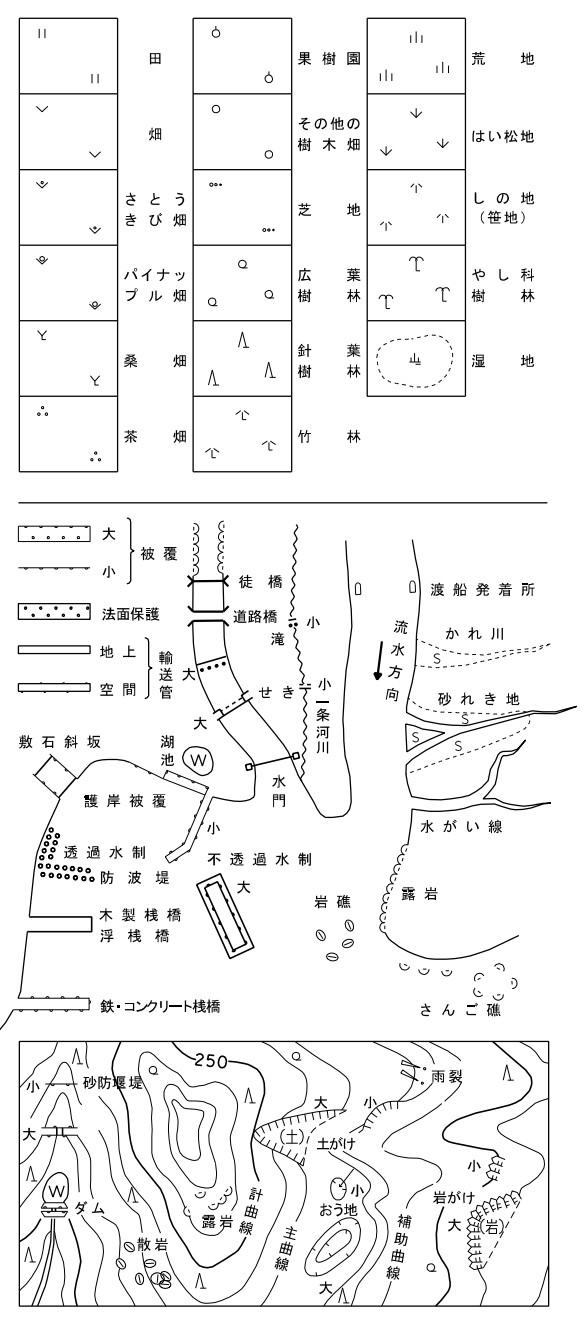
▽ 37.2	元井点
□ 25.62	水準点
△ 42.3	水準点
▽ 25.4	水準点
■ 25.73	水準点
△ 25.62	水準点
▽ 12.3	水準点
▽ 15.6	水準点

▽ 37.2	元井点
□ 25.62	水準点
△ 42.3	水準点
▽ 25.4	水準点
■ 25.73	水準点
△ 25.62	水準点
▽ 12.3	水準点
▽ 15.6	水準点

▲ 37.2	元井点
□ 25.62	水準点
△ 42.3	水準点
▽ 25.4	水準点
■ 25.73	水準点
△ 25.62	水準点
▽ 12.3	水準点
▽ 15.6	水準点

▽ 37.2	元井点
□ 25.62	水準点
△ 42.3	水準点
▽ 25.4	水準点
■ 25.73	水準点
△ 25.62	水準点
▽ 12.3	水準点
▽ 15.6	水準点

▽ 37.2	元井点
□ 25.62	水準点
△ 42.3	水準点
▽ 25.4	水準点
■ 25.73	水準点
△ 25.62	水準点
▽ 12.3	水準点
▽ 15.6	水準点



図解系は平成16年国土交通省告示第9号  
の規定による第V種標高  
図解はメートル単位  
図解に示してある標高値はメートル単位  
方面は0.5キロメートル間隔  
高さの基準は東京湾の平均海面  
等高線の間隔は2メートル  
平面図は縮尺は、世界測地系に对应

V-NE 552