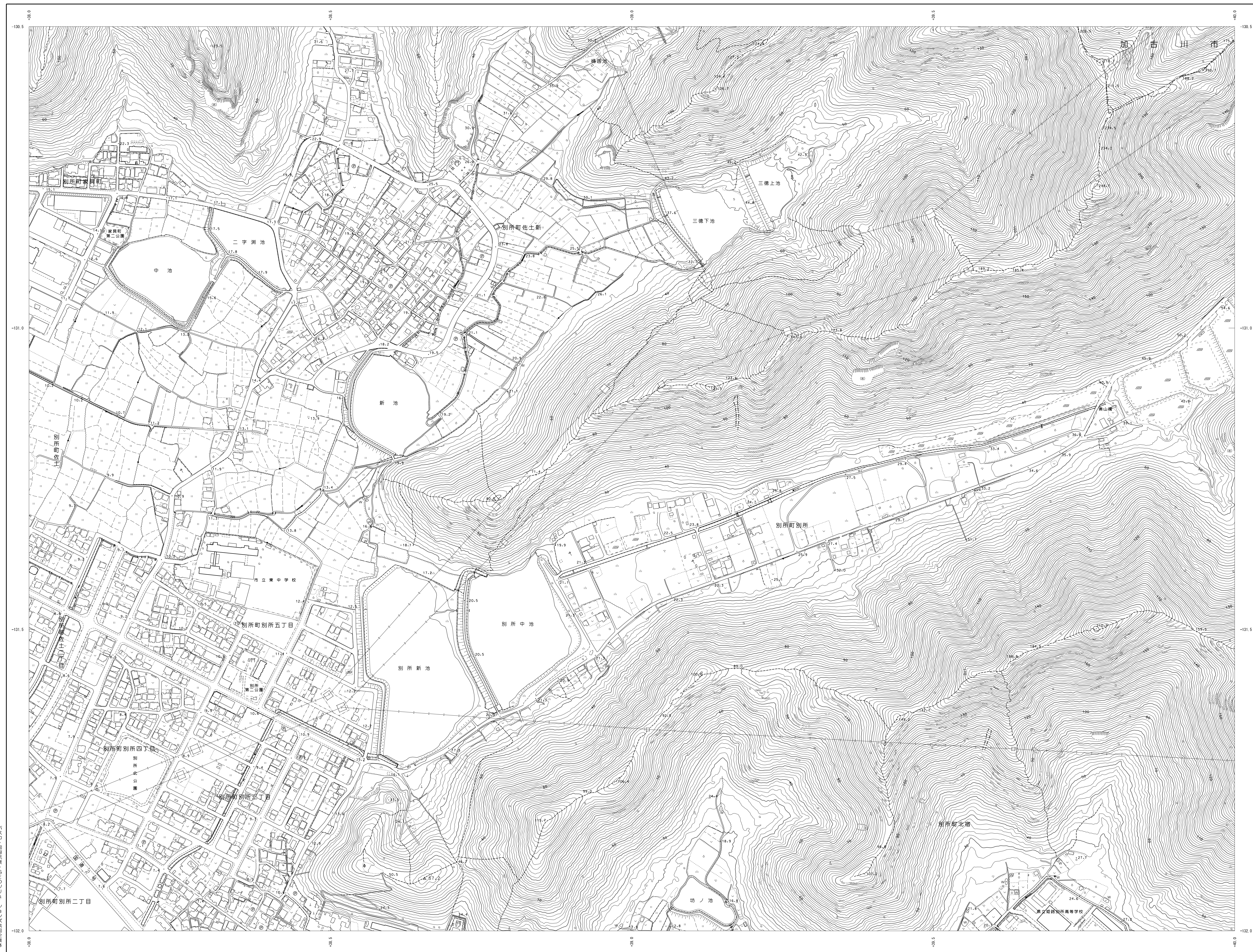


1:2,500 姫路市基本地形図
V-OE 394



令和2年11月空中写真撮影
令和3年 現地調査
令和5年3月測図(市認定道路は経年変化修正、その他は新規図化)

1:2,500








この測量成果は、国土地理院長の承認を得て同院所管の
測量成果を使用して得たものである
(承認番号) 令2近公第432号

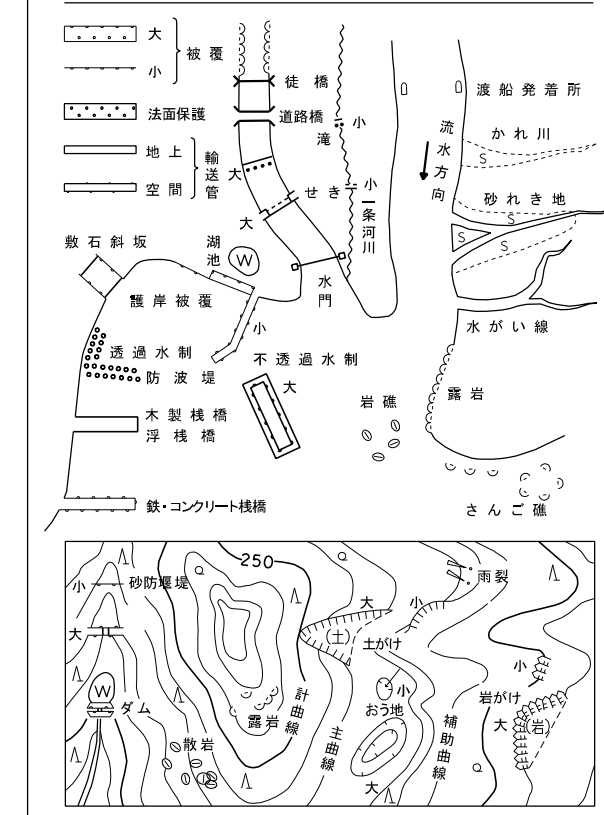
計 画 機 関 姫 路 市

V-OE 394

| | | |
|-------|-------|-------|
| OE391 | OE392 | OF301 |
| OE393 | OE394 | OF303 |
| OE491 | OE492 | OF401 |

記 号

| | | | |
|---|--------|---------|-----------------|
|  | 普通遊物 | △ 37.2 | 三角点 |
|  | 普通遊物 | □ 25.62 | 水準点 |
|  | 望ろう遊物 | ◇ 42.3 | 多角点 |
|  | 普通無蓋舎 | ▽ 35.4 | 山峯基準点 (見附点) |
|  | 普通無蓋舎 | ◇ 25.73 | 公共基準点 (水準点) |
|  | 望ろう無蓋舎 | △ 25.62 | 電子基準点 |
|  | 望ろう無蓋舎 | ・ 12.3 | 緯石を有しない 観測点 |
| | | ・ 15.8 | 同化観測点 による観測点 |

[illegible][illegible][illegible]

座標系は平成14年国土交通省告示第9号
の規定による第Ⅴ座標系
投影は横メルカトル図法
図例に示されている座標値はキロメートル単位
方眼は0.5キロメートル間隔
高さの基準は東京湾の平均海面
等高線の間隔は2メートル
平面図内座標値は、世界測地系に対応

V-OE 394