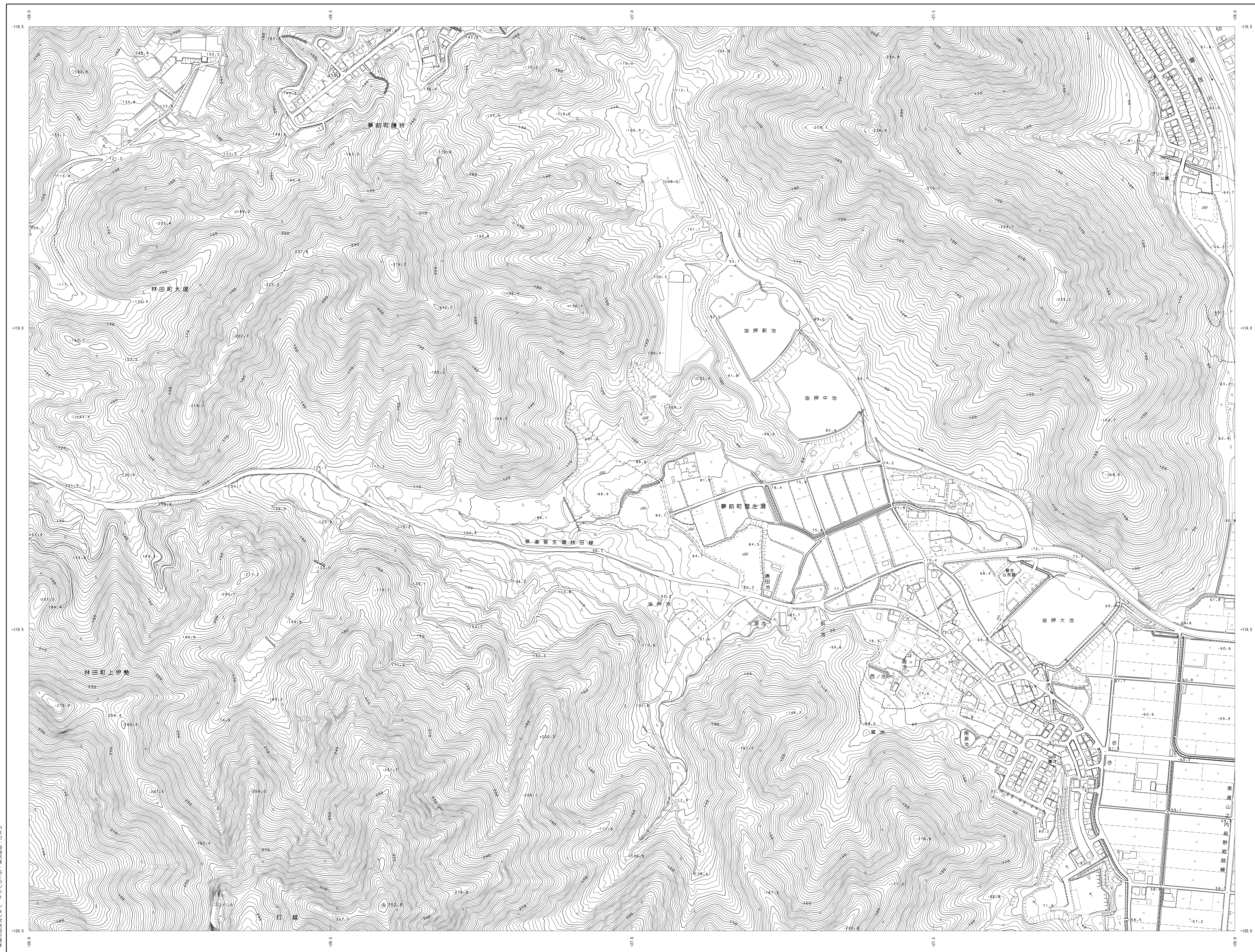


1:2,500 姫路市基本地形図
V-NE 964



令和2年11月空中写真撮影
令和3年 現地調査
令和5年3月測図(市認定道路は経年変化修正、その他は新規図化)

1:2, 500









この測量成果は、国土地理院長の承認を得て同院所管の測量成果を使用して得たものである
(承認番号) 令2近公第432号

計 画 機 関 姫 路 市

V-NE 964

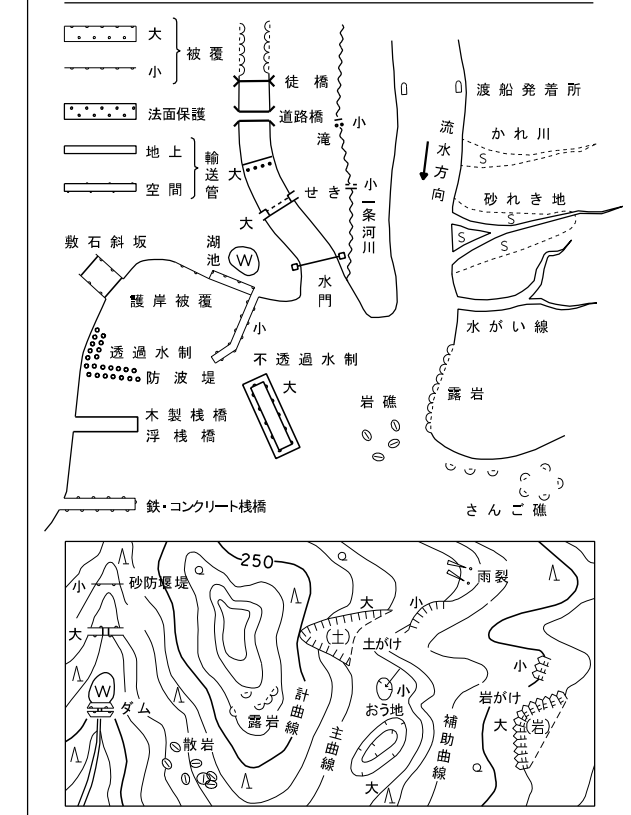
| | | |
|-------|-------|-------|
| NE961 | NE962 | NE971 |
| NE963 | NE964 | NE973 |
| OE061 | OE062 | OE071 |

記 号

| | | | |
|---|--------|---------|-----------------|
|  | 普通建物 | △ 37.2 | 二角点 |
|  | 望ろう建物 | △ 25.62 | 六角点 |
|  | 普通無壁倉 | △ 42.3 | 多角点 |
|  | 望ろう無壁倉 | ▽ 35.6 | 六角基準点 (近角点) |
|  | | △ 25.73 | 六角基準点 (水事点) |
|  | | △ 25.62 | 電子基準点 |
|  | | ・ 12.3 | 観測点がない点 |
|  | | ・ 15.0 | 観測点がない点 |
| | | | 固定観測点 による補償点 |

[illegible][illegible]

| | | | | | |
|---|--------|-----------|-----------|---|------------|
| 日 | | 日 | 山 | 英 | 地 |
| 日 | 日 | | 山 | 山 | |
| ▽ | | その他 の木 | ◇ | | はい地 |
| ▽ | | = | | | |
| サ | さとうきび | 芝 | 草 | ア | しの地 (塚) |
| ◇ | パイナップル | 広葉樹 | 果林 T T | | やし 梨林 |
| Y | 桑 | 針葉樹 | 果林 | | 蜜 |
| △ | 高 | マ | 竹 | 林 | |



座標系は平成16年国土交通省告示第9号
の規定による第Ⅴ座標系
投影は横メルカトル図法
図形に表示してある座標値はキロメートル単位
方角は0、5キロメートル間隔
高さの基準は東京湾の平均海面
等高線の間隔は2メートル
平面直角座標値は、世界測地系に対応

V-NE 964