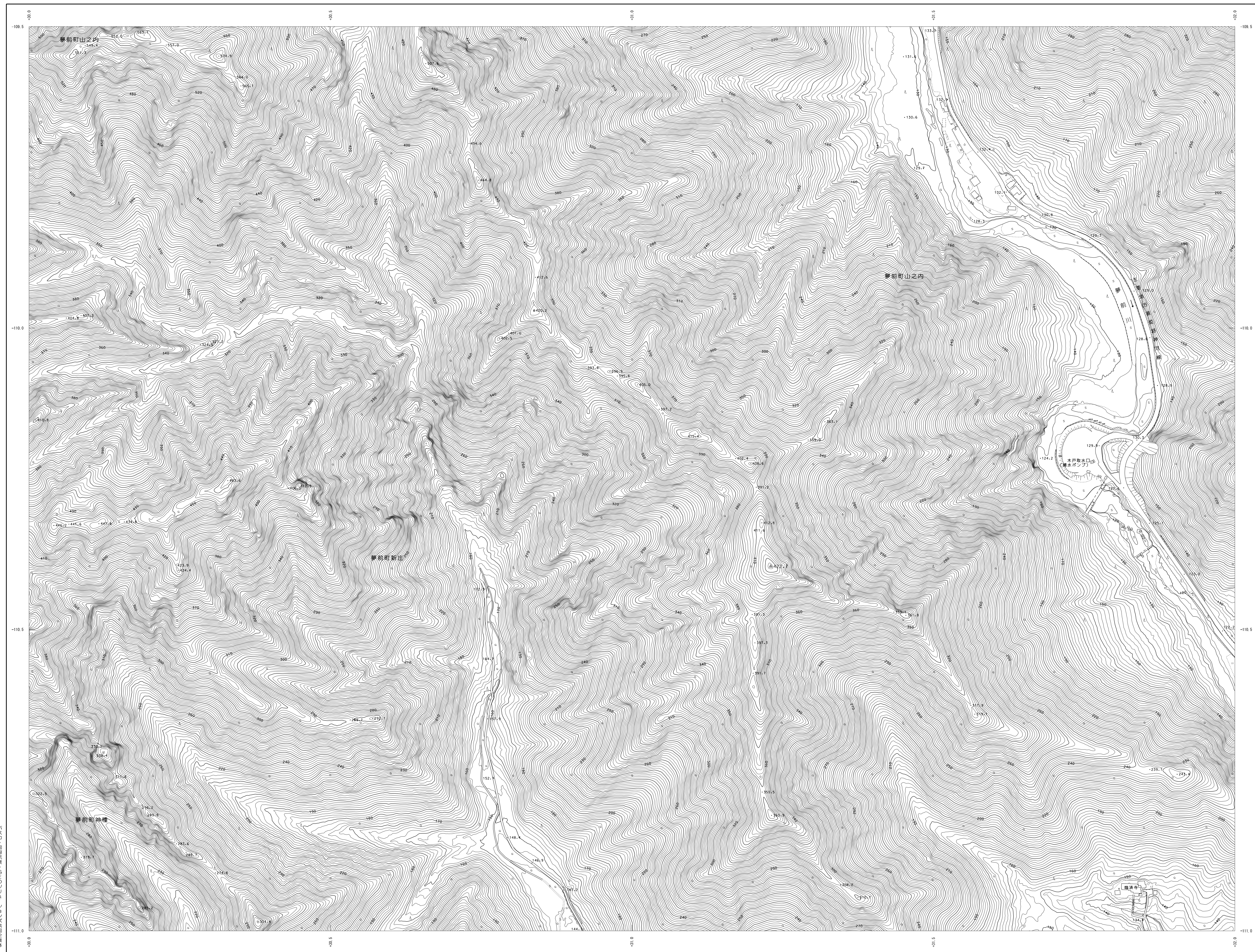


1:2,500 姬路市基本地形図
V-NE 674



令和2年11月空中写真撮影
令和3年 現地調査
令和5年3月測図(市認定道路は経年変化修正、その他は新規図化)





この測量成果は、国土地理院長の承認を得て同院所管の
測量成果を使用して得たものである
(承認番号) 令2近公第432号

計 画 機 関 姫 路 市

V-NE 674

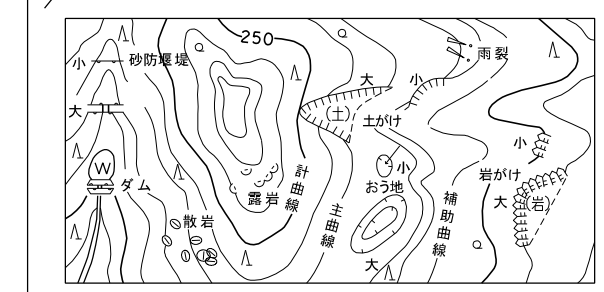
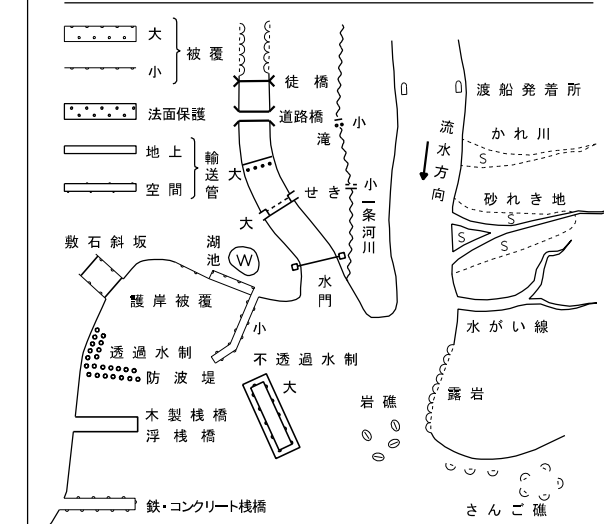
| | | |
|-------|-------|-------|
| NE671 | NE672 | NE681 |
| NE673 | NE674 | NE683 |
| NE771 | NE772 | NE781 |

記 号

| | | | |
|---|--------|---------|----------------|
|  | 普通建物 | △ 37.2 | 三角点 |
|  | 壁ろう建物 | □ 25.62 | 水準点 |
|  | 普通無壁倉 | ◇ 42.3 | 多角点 |
|  | 壁ろう無壁倉 | ▽ 35.4 | 公共基準点 (道路) |
| | | ■ 25.73 | 公共基準点 (水溝) |
| | | △ 25.62 | 電子基準点 |
| | | ・ 12.3 | 緯度不明ない 標高 |
| | | ・ 15.8 | 同化地測定 による標高 |

[illegible][illegible]

----- 都市 ----- 町村 -----
 ----- 東京都の区界 ----- 指定都市の区界 -----
 ----- 境界線 ----- 地籍 -----

[illegible]

座標系は平成14年国土交通省告示第9号
の規定による第Ⅴ座標系
投影は横メルカトル図法
図野に表示してある座標値はキロメートル単位
方角は0°、5キロメートル間隔
高さの基準は東京湾の平均海面
等高線の間隔は2メートル
平面直交座標値は、世界測地系に対応

V-NE 674