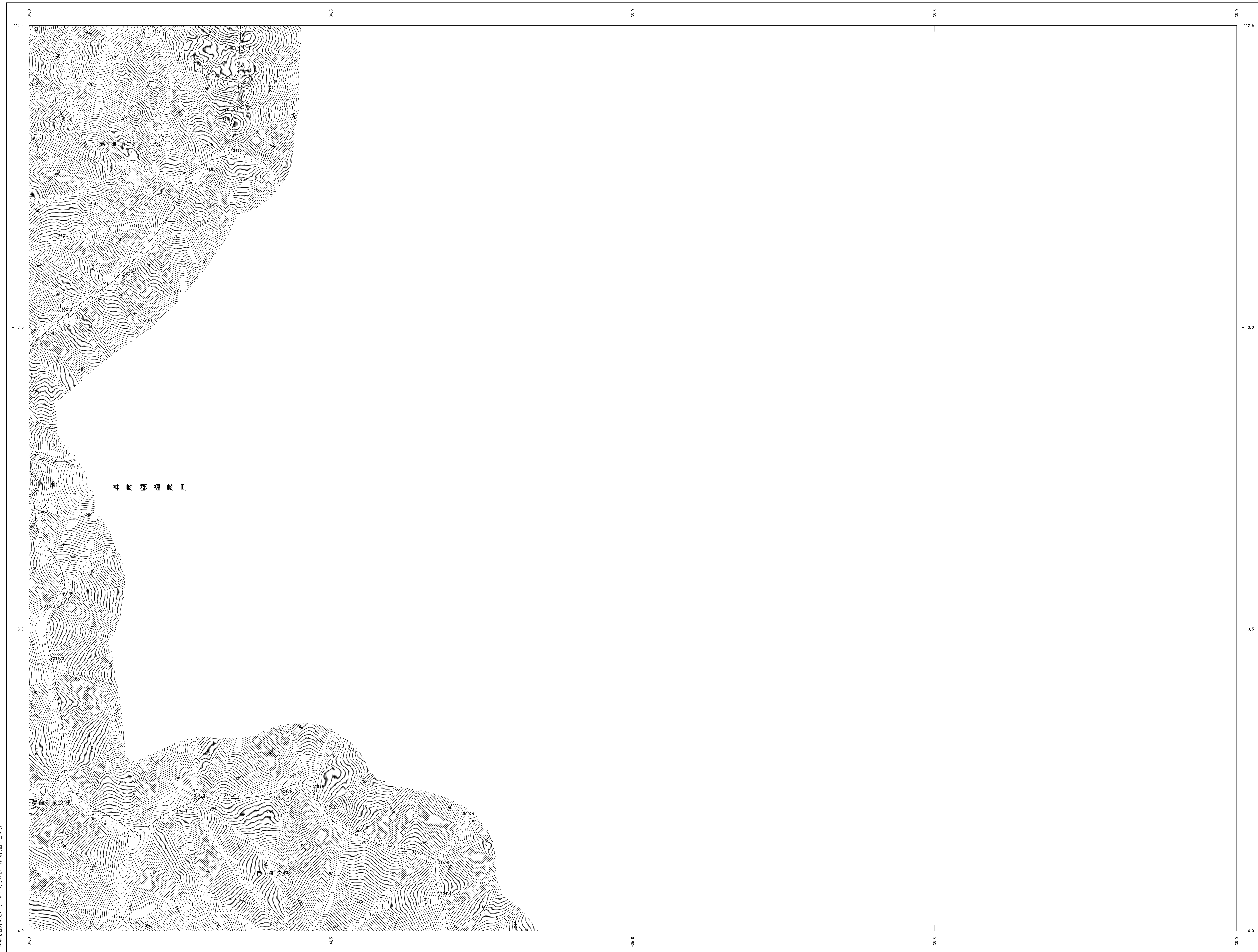


1:2,500 姫路市基本地形図
V-NE 784



令和2年11月空中写真撮影
令和3年 現地調査
令和5年3月測図(市認定道路は経年変化修正・その他は新規図化)

1:2,500



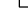




この測量成果は、国土地理院長の承認を得て同院所管の
測量成果を使用して得たものである
(承認番号) 令2近公第432号

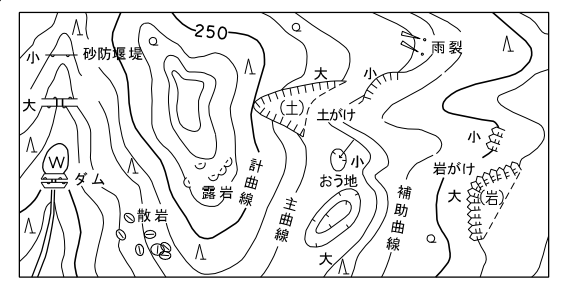
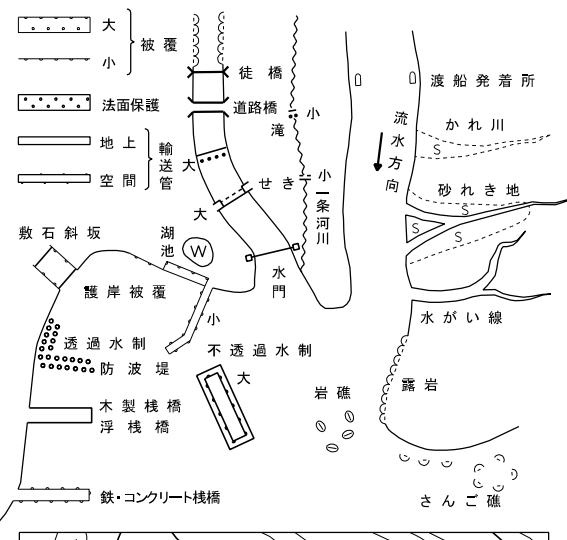
計 画 機 関 姫 路 市

V-NE 784

NE781	NE782	
NE783	NE784	
NE881	NE882	

記 号

	普通建物	△ 37.2	公園点
	堅ろう建物	△ 25.62	水源地
	堅ろう建物	△ 42.3	多角点
	普通無壁倉	▽ 35.6	公園基準点 (基準倉)
	普通無壁倉	△ 25.73	公園基準点 (基準倉)
	堅ろう無壁倉	△ 25.62	電子基準点
	堅ろう無壁倉	△ 12.3	観測所に近い 観測点
		△ 15.8	国土地理院 による標高

[illegible][illegible][illegible]

座標系は平成14年国土交通省告示第9号の規定による第Ⅴ座標系
投影は横メルカトル図法
距離に表示してある座標値はキロメートル単位
方眼は0.5キロメートル間隔
高さの基準は東京湾の平均海面
等高線の間隔は2メートル
平面図外座標値は、世界測地系に対応

V-NE 784