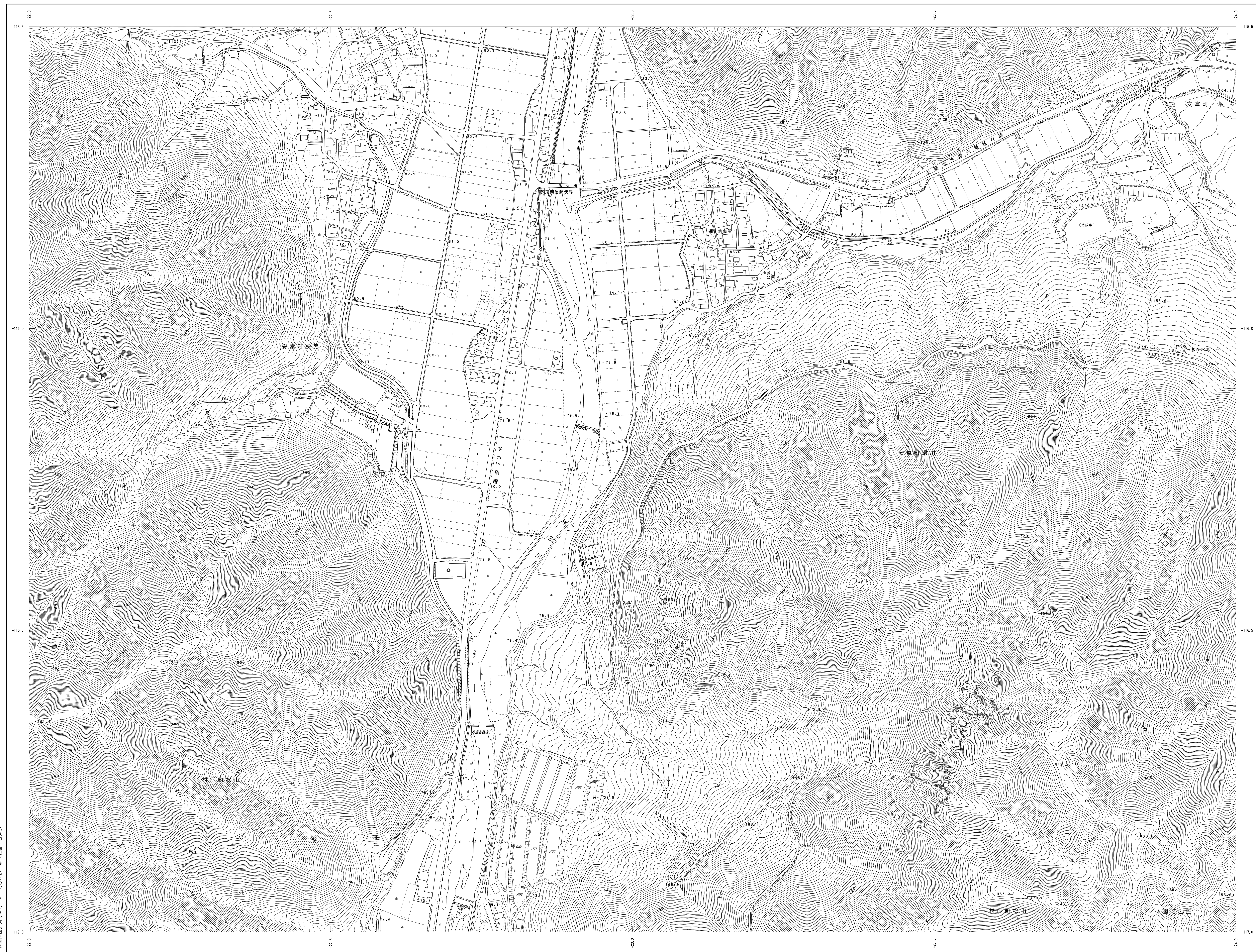


1:2,500 姫路市基本地形図
V-NE 854



令和2年11月空中写真撮影
令和3年 現地調査
令和5年3月測図(市認定道路は経年変化修正、その他は新規図化)

1:2, 500

この測量成果は、国土地理院長の承認を得て同院所管の
測量成果を使用して得たものである
(承認番号) 令2近公第432号

計 画 機 関 姫 路 市

V-NE 854



NE851	NE852	NE861
NE853	NE854	NE863
NE951	NE952	NE961

記 号

	普通建物	△ 37.2	角点
	堅ろう建物	△ 25.62	角点
	普通無壁倉	◇ 42.3	角点
	堅ろう無壁倉	▽ 35.6	角点、基点
		△ 25.73	角点、基点
		△ 25.62	角点、基点
		・ 12.3	隅角を有しない 角点
		・ 15.6	隅角を有しない 角点

[illegible]

電力源 (Power Source)

主開閉器 (Main Switch)

主母線 (Main Bus)

電動機 (Motor)

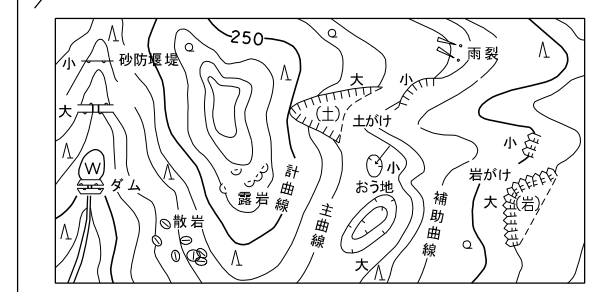
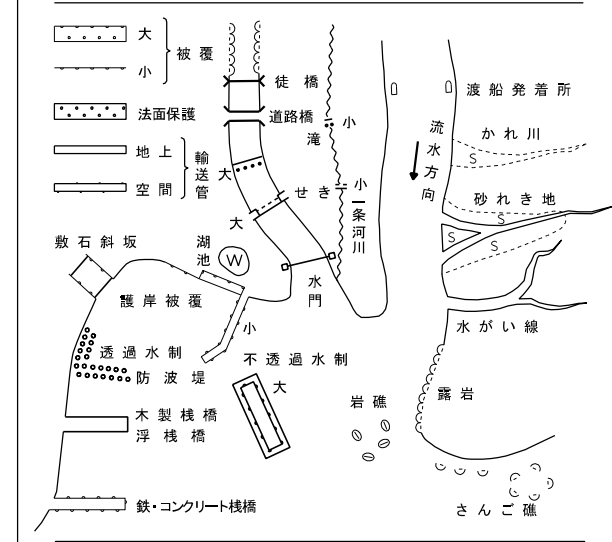
照明器具 (Lighting Fixture)

電源コンセント (Power Outlet)

電力計 (Power Meter)

接地 (Grounding)

漏電遮断器 (Ground Fault Circuit Interrupter)

[illegible]

座標系は平成14年国土交通省告示第9号
の規定による第Ⅴ座標系
投影は横メルカトル図法
図郭に表示してある座標値はキロメートル単位
方眼は0.5キロメートル間隔
高さの基準は東京湾の平均潮位
等高線の間隔は2メートル
平面直角座標値は、世界測地系に対応

V-NE 854