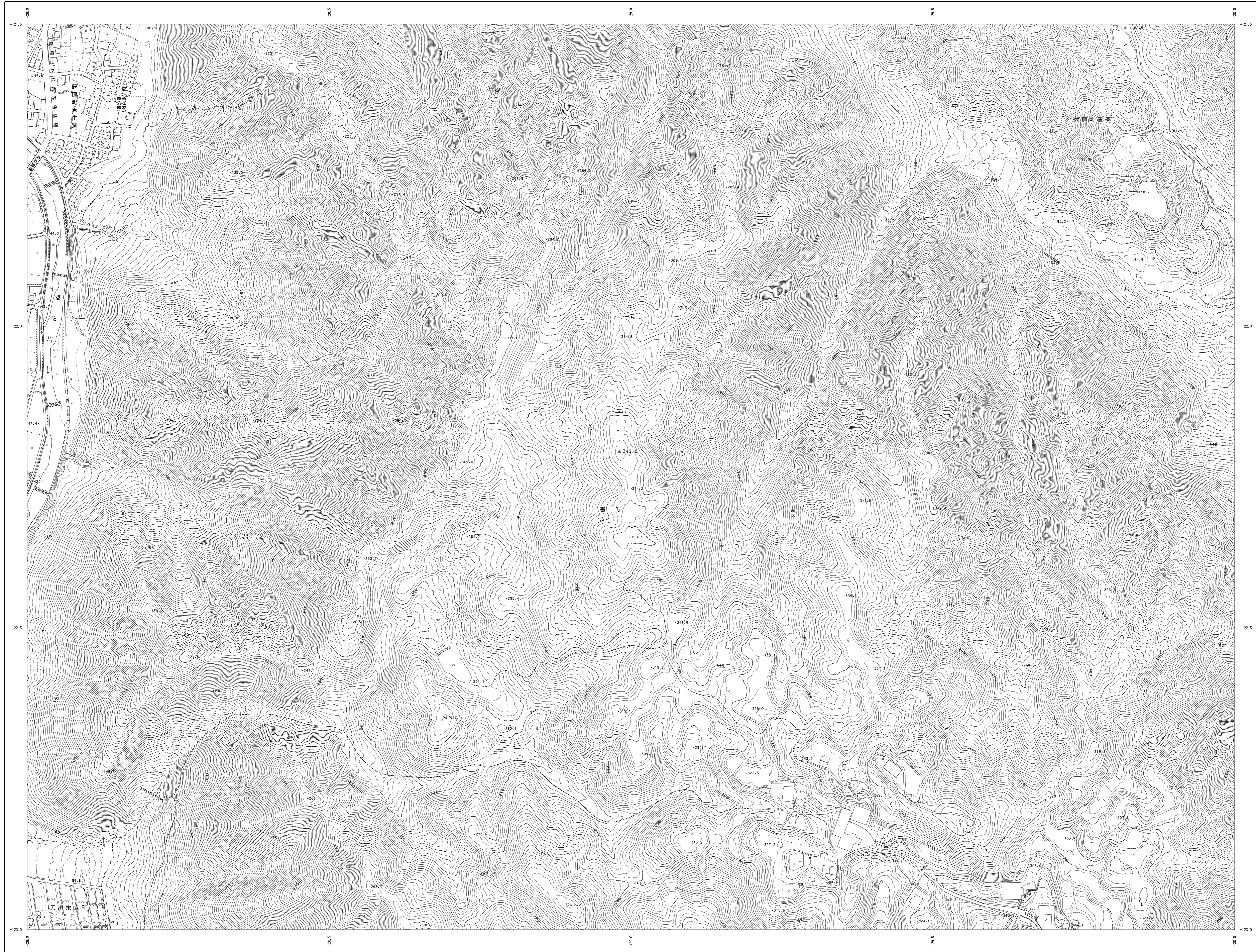


1:2,500 姫路市基本地形図
V-OE 073



令和2年11月空中写真撮影
令和3年 国土地院
令和3年3月測量(市道交通路は経年変化修正・その他は新測量化)

1:2,500

この測量成果は、国土地理院長の承認を得て国院所管の
測量成果を使用して得たものである
(測量番号) 令2近公第432号

計画機関 姫路市

V-OE 073



OE062	OE071	OE072
OE064	OE073	OE074
OE162	OE171	OE172

記号

▲	▲ 37.2 元井山	△	△ 25.62 元井山
△	△ 42.3 元井山	△	△ 25.6 元井山
△	△ 25.73 元井山	△	△ 25.62 元井山
△	△ 12.3 元井山	△	△ 15.6 元井山

△	△ 37.2 元井山	△	△ 25.62 元井山
△	△ 42.3 元井山	△	△ 25.6 元井山
△	△ 25.73 元井山	△	△ 25.62 元井山
△	△ 12.3 元井山	△	△ 15.6 元井山

△	△ 37.2 元井山	△	△ 25.62 元井山
△	△ 42.3 元井山	△	△ 25.6 元井山
△	△ 25.73 元井山	△	△ 25.62 元井山
△	△ 12.3 元井山	△	△ 15.6 元井山

△	△ 37.2 元井山	△	△ 25.62 元井山
△	△ 42.3 元井山	△	△ 25.6 元井山
△	△ 25.73 元井山	△	△ 25.62 元井山
△	△ 12.3 元井山	△	△ 15.6 元井山

△	△ 37.2 元井山	△	△ 25.62 元井山
△	△ 42.3 元井山	△	△ 25.6 元井山
△	△ 25.73 元井山	△	△ 25.62 元井山
△	△ 12.3 元井山	△	△ 15.6 元井山

△	△ 37.2 元井山	△	△ 25.62 元井山
△	△ 42.3 元井山	△	△ 25.6 元井山
△	△ 25.73 元井山	△	△ 25.62 元井山
△	△ 12.3 元井山	△	△ 15.6 元井山

△	△ 37.2 元井山	△	△ 25.62 元井山
△	△ 42.3 元井山	△	△ 25.6 元井山
△	△ 25.73 元井山	△	△ 25.62 元井山
△	△ 12.3 元井山	△	△ 15.6 元井山

図例系は平成16年国土交通省告示第9号
の規定による第V図例系
図例は概メカトル図法
図例に示してある距離値はメロートル単位
距離は0.5キロメートル単位
高さの基準は東京湾の平均海面
等高線の間隔は2メートル
平面図系は、世界測地系に対応

V-OE 073