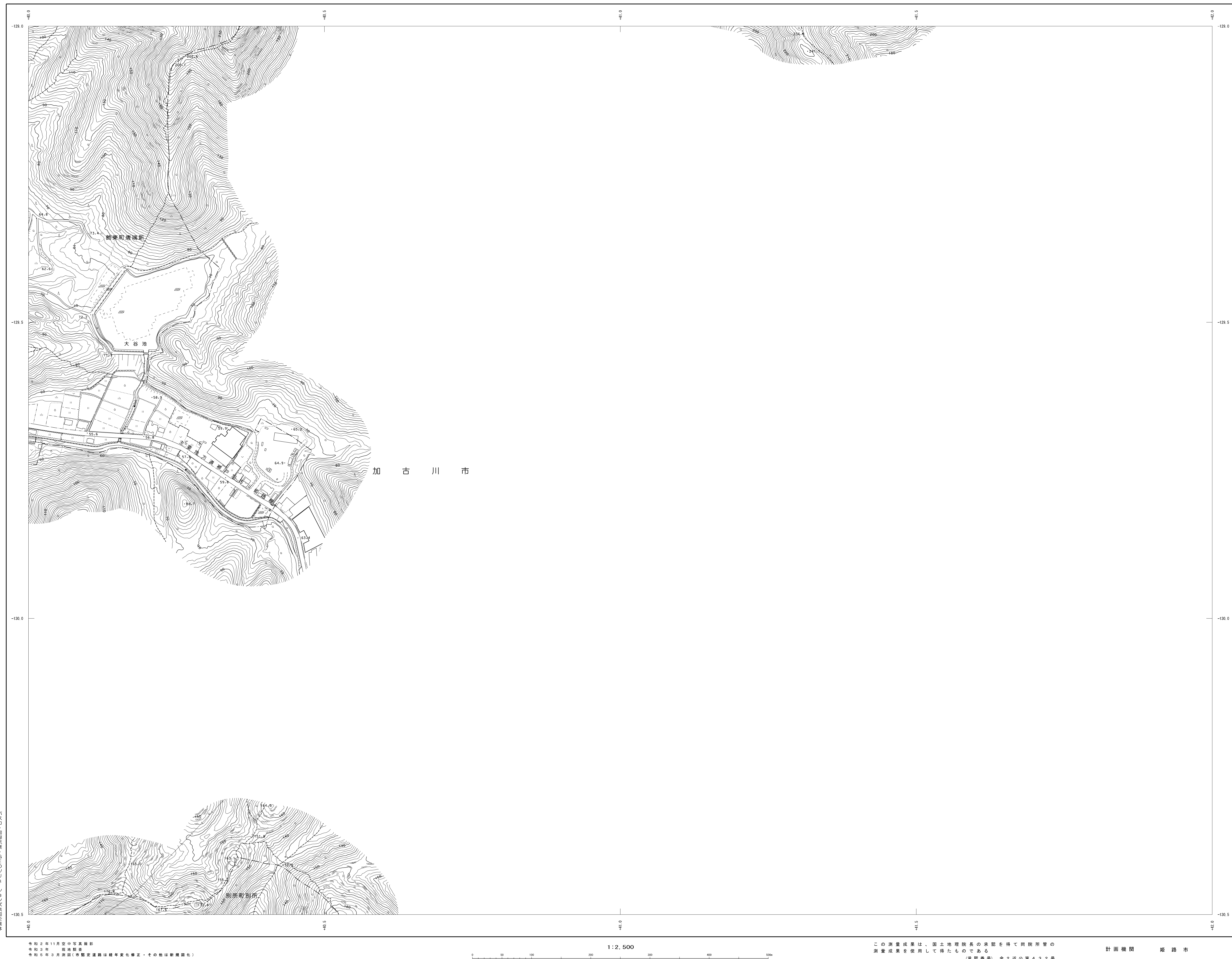
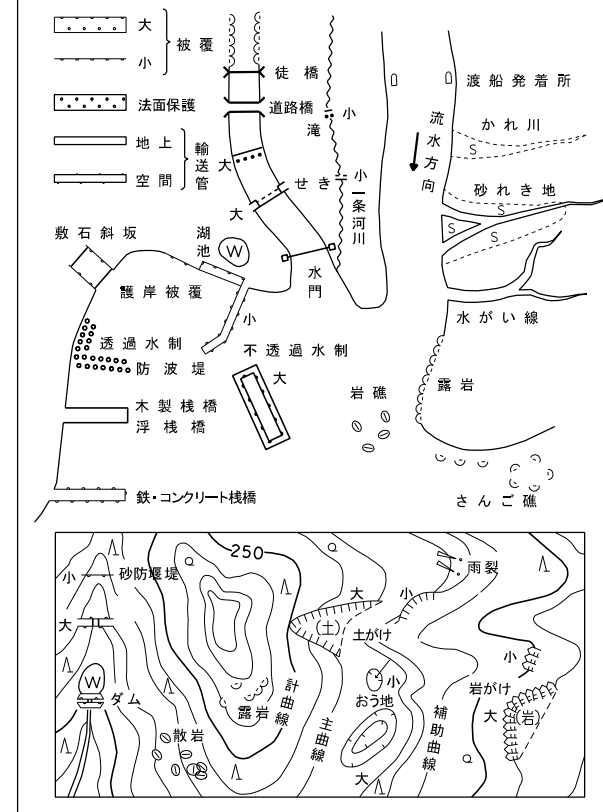


1:2,500 姫路市基本地形図
V-OF 301



V-OF 301

OE294	OF203	OF204
OE392	OF301	
OE394	OF303	

[illegible][illegible][illegible]

座標系は平成14年国土交通省告示第9号の規定による第Ⅴ座標系
投影は横メルカトル国造
関別に表示してある座標値はキロメートル単位
方角は0、5キロメートル間隔
高さの基準は東京湾の平均海面
等高線の間隔は2メートル
平面直角座標値は、世界測地系に対応

V-OF 301