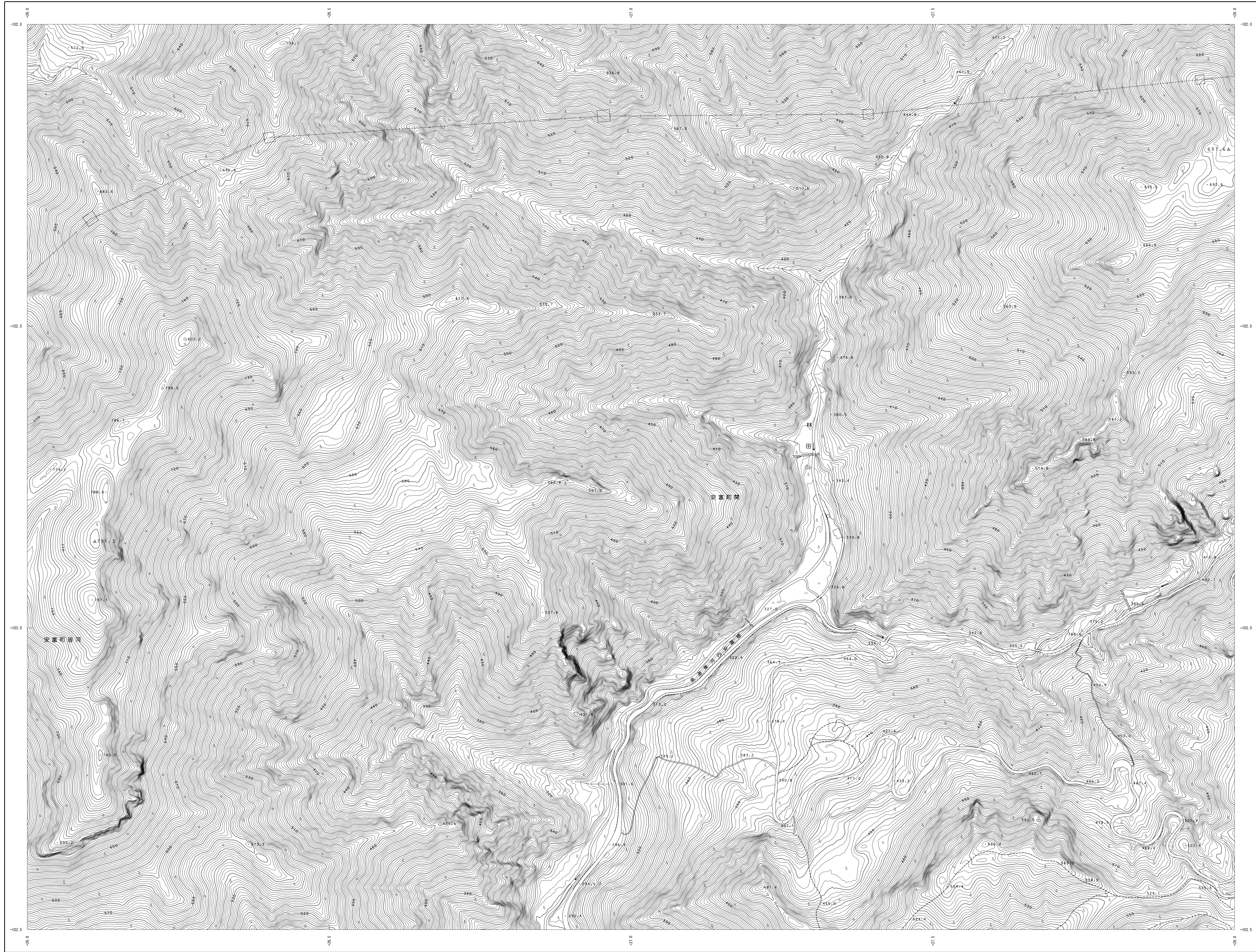


1:2,500 姫路市基本地形図
V-NE 462



令和2年11月空中写真撮影
令和3年 国土地理院
令和3年2月測図(市街交通路は経年変化修正・その他は新測図化)

1:2,500
0 50 100 200 300 400 500m

この測量成果は、国土地理院長の承認を得て国院所管の
測量成果を使用して得たものである
(承認番号) 令2近公第432号

計画機関 姫路市

V-NE 462



NE363	NE364	NE373
NE461	NE462	NE471
NE463	NE464	NE473

記号

	△ 37.2 元町	□ 25.62 水車
	△ 42.3 水車	△ 25.6 水車
	△ 25.73 水車	△ 25.73 水車
	△ 12.3 水車	△ 12.3 水車
	△ 15.6 水車	△ 15.6 水車

△ 37.2 元町	△ 42.3 水車	△ 25.62 水車	△ 25.6 水車	△ 25.73 水車	△ 25.73 水車	△ 12.3 水車	△ 12.3 水車	△ 15.6 水車	△ 15.6 水車
△ 37.2 元町	△ 42.3 水車	△ 25.62 水車	△ 25.6 水車	△ 25.73 水車	△ 25.73 水車	△ 12.3 水車	△ 12.3 水車	△ 15.6 水車	△ 15.6 水車
△ 37.2 元町	△ 42.3 水車	△ 25.62 水車	△ 25.6 水車	△ 25.73 水車	△ 25.73 水車	△ 12.3 水車	△ 12.3 水車	△ 15.6 水車	△ 15.6 水車
△ 37.2 元町	△ 42.3 水車	△ 25.62 水車	△ 25.6 水車	△ 25.73 水車	△ 25.73 水車	△ 12.3 水車	△ 12.3 水車	△ 15.6 水車	△ 15.6 水車
△ 37.2 元町	△ 42.3 水車	△ 25.62 水車	△ 25.6 水車	△ 25.73 水車	△ 25.73 水車	△ 12.3 水車	△ 12.3 水車	△ 15.6 水車	△ 15.6 水車

△ 37.2 元町	△ 42.3 水車	△ 25.62 水車	△ 25.6 水車	△ 25.73 水車	△ 25.73 水車	△ 12.3 水車	△ 12.3 水車	△ 15.6 水車	△ 15.6 水車
△ 37.2 元町	△ 42.3 水車	△ 25.62 水車	△ 25.6 水車	△ 25.73 水車	△ 25.73 水車	△ 12.3 水車	△ 12.3 水車	△ 15.6 水車	△ 15.6 水車
△ 37.2 元町	△ 42.3 水車	△ 25.62 水車	△ 25.6 水車	△ 25.73 水車	△ 25.73 水車	△ 12.3 水車	△ 12.3 水車	△ 15.6 水車	△ 15.6 水車
△ 37.2 元町	△ 42.3 水車	△ 25.62 水車	△ 25.6 水車	△ 25.73 水車	△ 25.73 水車	△ 12.3 水車	△ 12.3 水車	△ 15.6 水車	△ 15.6 水車
△ 37.2 元町	△ 42.3 水車	△ 25.62 水車	△ 25.6 水車	△ 25.73 水車	△ 25.73 水車	△ 12.3 水車	△ 12.3 水車	△ 15.6 水車	△ 15.6 水車

△ 37.2 元町	△ 42.3 水車	△ 25.62 水車	△ 25.6 水車	△ 25.73 水車	△ 25.73 水車	△ 12.3 水車	△ 12.3 水車	△ 15.6 水車	△ 15.6 水車
△ 37.2 元町	△ 42.3 水車	△ 25.62 水車	△ 25.6 水車	△ 25.73 水車	△ 25.73 水車	△ 12.3 水車	△ 12.3 水車	△ 15.6 水車	△ 15.6 水車
△ 37.2 元町	△ 42.3 水車	△ 25.62 水車	△ 25.6 水車	△ 25.73 水車	△ 25.73 水車	△ 12.3 水車	△ 12.3 水車	△ 15.6 水車	△ 15.6 水車
△ 37.2 元町	△ 42.3 水車	△ 25.62 水車	△ 25.6 水車	△ 25.73 水車	△ 25.73 水車	△ 12.3 水車	△ 12.3 水車	△ 15.6 水車	△ 15.6 水車
△ 37.2 元町	△ 42.3 水車	△ 25.62 水車	△ 25.6 水車	△ 25.73 水車	△ 25.73 水車	△ 12.3 水車	△ 12.3 水車	△ 15.6 水車	△ 15.6 水車

△ 37.2 元町	△ 42.3 水車	△ 25.62 水車	△ 25.6 水車	△ 25.73 水車	△ 25.73 水車	△ 12.3 水車	△ 12.3 水車	△ 15.6 水車	△ 15.6 水車
△ 37.2 元町	△ 42.3 水車	△ 25.62 水車	△ 25.6 水車	△ 25.73 水車	△ 25.73 水車	△ 12.3 水車	△ 12.3 水車	△ 15.6 水車	△ 15.6 水車
△ 37.2 元町	△ 42.3 水車	△ 25.62 水車	△ 25.6 水車	△ 25.73 水車	△ 25.73 水車	△ 12.3 水車	△ 12.3 水車	△ 15.6 水車	△ 15.6 水車
△ 37.2 元町	△ 42.3 水車	△ 25.62 水車	△ 25.6 水車	△ 25.73 水車	△ 25.73 水車	△ 12.3 水車	△ 12.3 水車	△ 15.6 水車	△ 15.6 水車
△ 37.2 元町	△ 42.3 水車	△ 25.62 水車	△ 25.6 水車	△ 25.73 水車	△ 25.73 水車	△ 12.3 水車	△ 12.3 水車	△ 15.6 水車	△ 15.6 水車

△ 37.2 元町	△ 42.3 水車	△ 25.62 水車	△ 25.6 水車	△ 25.73 水車	△ 25.73 水車	△ 12.3 水車	△ 12.3 水車	△ 15.6 水車	△ 15.6 水車
△ 37.2 元町	△ 42.3 水車	△ 25.62 水車	△ 25.6 水車	△ 25.73 水車	△ 25.73 水車	△ 12.3 水車	△ 12.3 水車	△ 15.6 水車	△ 15.6 水車
△ 37.2 元町	△ 42.3 水車	△ 25.62 水車	△ 25.6 水車	△ 25.73 水車	△ 25.73 水車	△ 12.3 水車	△ 12.3 水車	△ 15.6 水車	△ 15.6 水車
△ 37.2 元町	△ 42.3 水車	△ 25.62 水車	△ 25.6 水車	△ 25.73 水車	△ 25.73 水車	△ 12.3 水車	△ 12.3 水車	△ 15.6 水車	△ 15.6 水車
△ 37.2 元町	△ 42.3 水車	△ 25.62 水車	△ 25.6 水車	△ 25.73 水車	△ 25.73 水車	△ 12.3 水車	△ 12.3 水車	△ 15.6 水車	△ 15.6 水車

図例系は平成16年国土交通省告示第9号
の補定による第V図標系
図例は概メカトル図法
図例に添えてある図標値はメカトル単位
である。5キロメートル間隔
高さの基準は東京湾の平均海面
等高線の間隔は2メートル
平面図系は、世界測地系に対応

V-NE 462