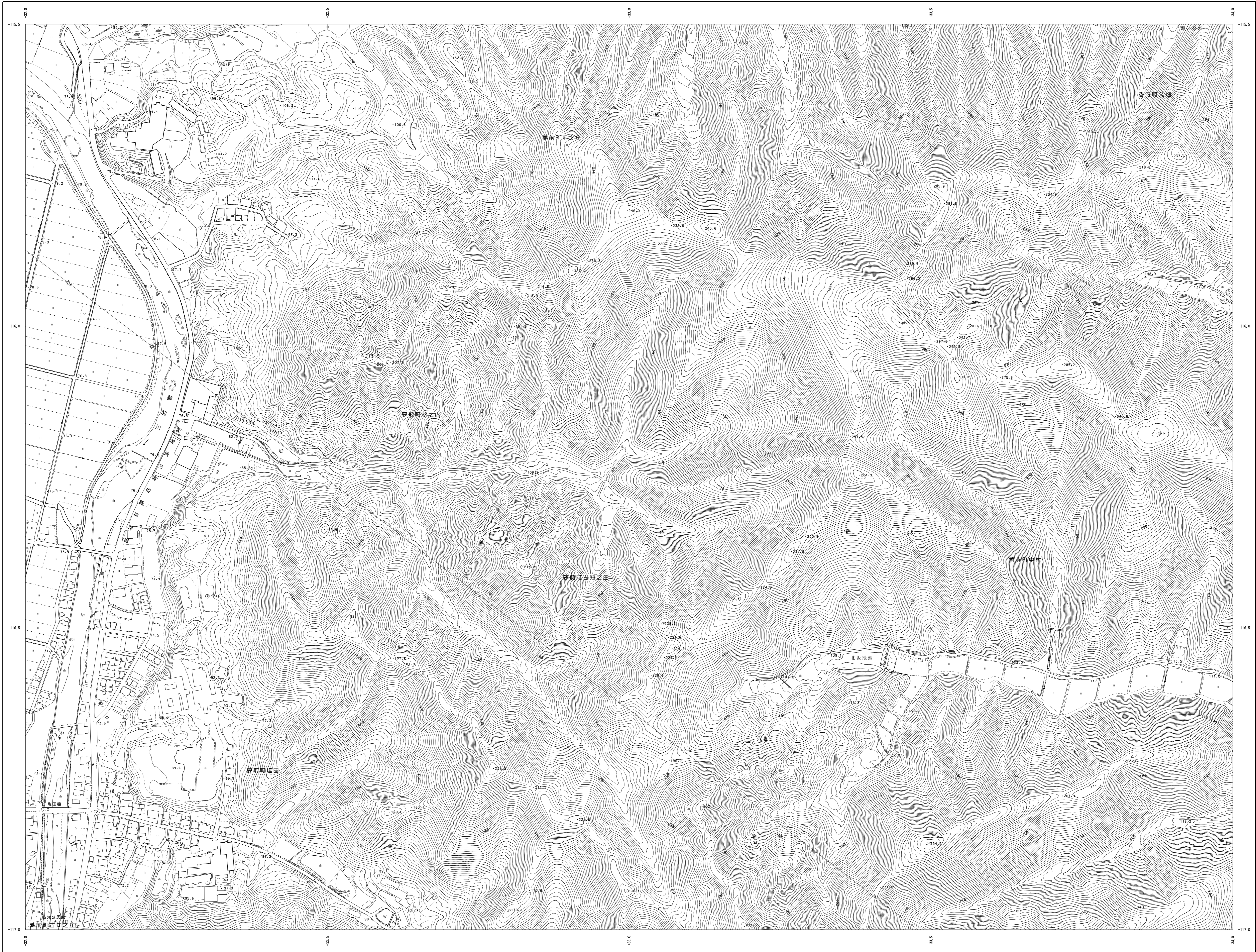


1:2,500 姫路市基本地形図
V-NE 883



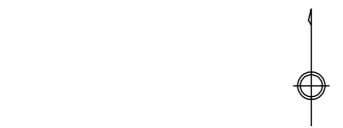
令和2年11月空中写真撮影
令和3年 国土地院
令和3年3月測量(市道交通路は毎年変化修正・その他は新測量化)

1:2,500
0 50 100 200 300 400 500m

この測量成果は、国土地院院長の承認を得て図院所管の
測量成果を使用して得たものである
(測量番号) 令2近公第432号

計画機関 姫路市

V-NE 883



NE872	NE881	NE882
NE874	NE883	NE884
NE972	NE981	NE982

記号

▲ 37.2 元井山	△ 25.62 大井山
△ 42.3 大井山	△ 25.6 大井山
△ 25.73 大井山	△ 25.62 大井山
△ 12.3 大井山	△ 12.3 大井山
△ 15.6 大井山	△ 15.6 大井山

△ 37.2 元井山	△ 25.62 大井山
△ 42.3 大井山	△ 25.6 大井山
△ 25.73 大井山	△ 25.62 大井山
△ 12.3 大井山	△ 12.3 大井山
△ 15.6 大井山	△ 15.6 大井山

△ 37.2 元井山	△ 25.62 大井山
△ 42.3 大井山	△ 25.6 大井山
△ 25.73 大井山	△ 25.62 大井山
△ 12.3 大井山	△ 12.3 大井山
△ 15.6 大井山	△ 15.6 大井山

△ 37.2 元井山	△ 25.62 大井山
△ 42.3 大井山	△ 25.6 大井山
△ 25.73 大井山	△ 25.62 大井山
△ 12.3 大井山	△ 12.3 大井山
△ 15.6 大井山	△ 15.6 大井山

△ 37.2 元井山	△ 25.62 大井山
△ 42.3 大井山	△ 25.6 大井山
△ 25.73 大井山	△ 25.62 大井山
△ 12.3 大井山	△ 12.3 大井山
△ 15.6 大井山	△ 15.6 大井山

△ 37.2 元井山	△ 25.62 大井山
△ 42.3 大井山	△ 25.6 大井山
△ 25.73 大井山	△ 25.62 大井山
△ 12.3 大井山	△ 12.3 大井山
△ 15.6 大井山	△ 15.6 大井山

図例系は平成16年国土交通省告示第9号
の補定による第V図例系
図例は概メカトル図法
図例に示されている数値は本メカトル図法
の補定による第V図例系
の補定による第V図例系
の補定による第V図例系
の補定による第V図例系

V-NE 883