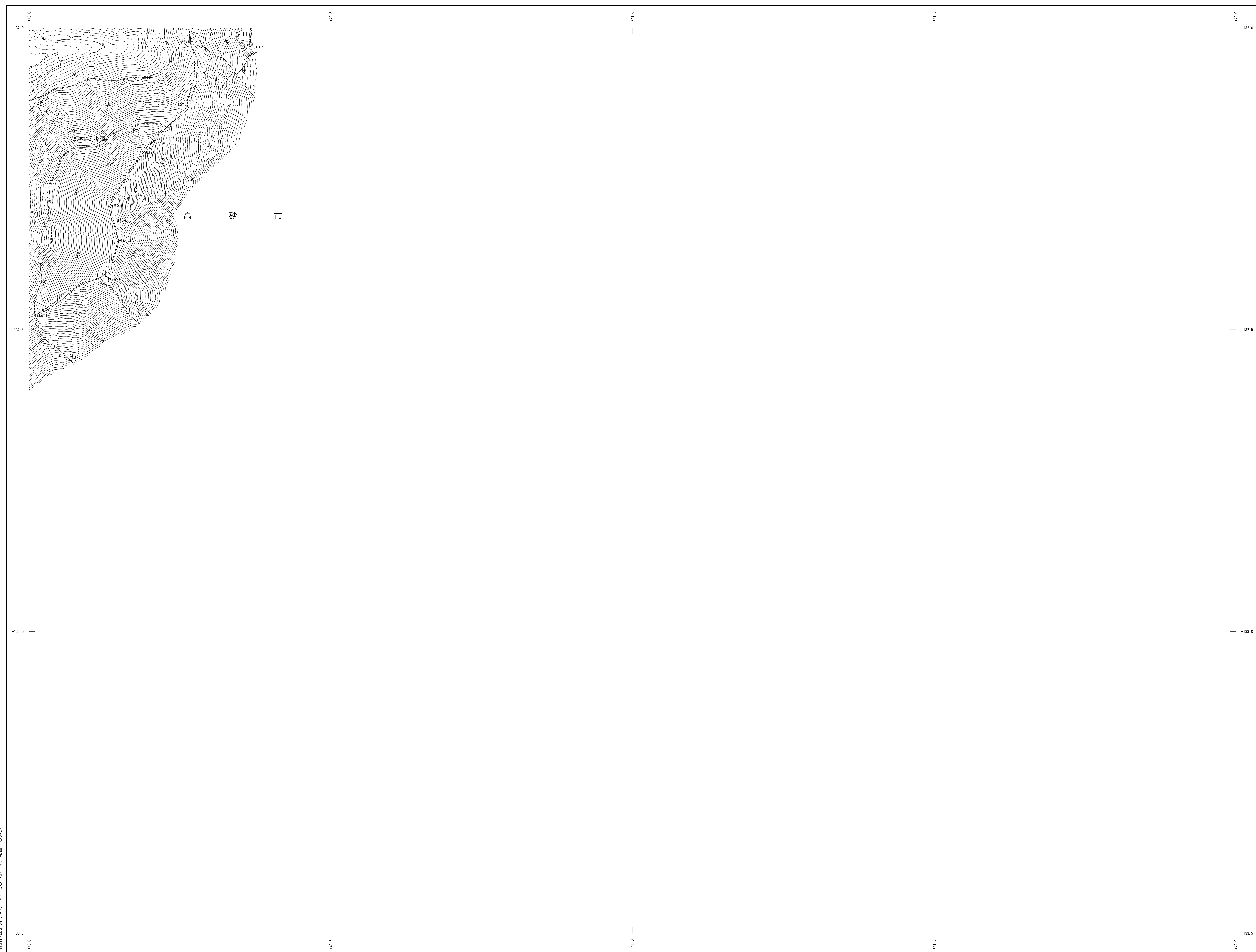


1:2,500 姬路市基本地形図
V-OF 401



令和2年11月空中写真撮影
令和3年 現地調査
令和5年3月測図(市認定道路は経年変化修正・その他は新規図化)

1:2,500





この測量成果は、国土地理院長の承認を得て同院所管の
測量成果を使用して得たものである
(承認番号) 令2近公第432号

計 画 機 関 姫 路 市

V-OF 401

| | | |
|-------|-------|--|
| OE394 | OF303 | |
| OE492 | OF401 | |
| OE494 | | |

記 号

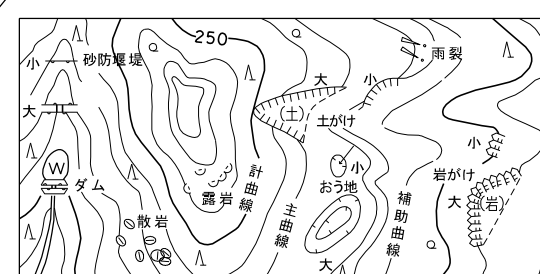
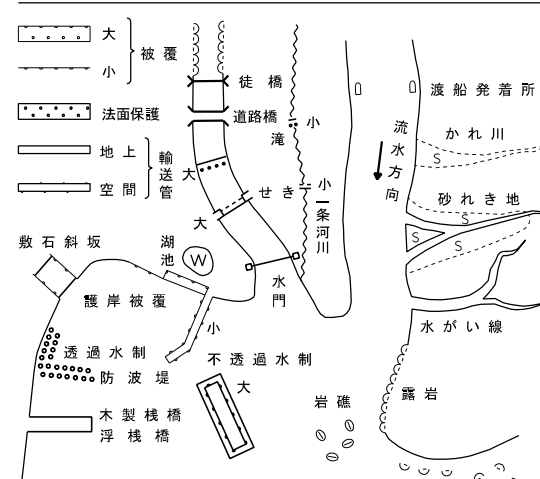
| | | | |
|---|--------|---------|----------------|
|  | 普通建物 | △ 37.2 | 三角点 |
|  | 堅ろう建物 | □ 25.62 | 水準点 |
|  | 普通無壁倉 | ○ 42.3 | 多角点 |
|  | 堅ろう無壁倉 | ▽ 35.6 | 公共基準点 (国土地) |
| | | ※ 25.73 | 公共基準点 (文部省) |
| | | △ 25.62 | 電子基準点 |
| | | ・ 12.3 | 緯度多角点 |
| | | ・ 15.8 | 経度多角点 長大水準線 |

[illegible]

Figure 1: Symbols for various types of roads and structures. The figure is divided into two columns. The left column shows symbols for '普通道路' (General Road), '歩道' (Sidewalk), '環状道路' (Circular Road), '建設中の道路' (Road under construction), '歩道・分離帯' (Sidewalk/Dividing Strip), '橋桁の連続道路の設置位置' (Location of bridge span for continuous road), '水' (Water), '人工物' (Artificial Object), and '土堤' (Earth Embankment). The right column shows symbols for '普通道路' (General Road), '特種道路' (Special Road), '環状道路' (Circular Road), '建設中の道路' (Road under construction), 'プラウト水門及び西側水路' (Plout Water Gate and West Side Waterway), '橋' (Bridge), '排水の位置' (Location of Drainage), '路面電線及び停留所' (Tram Line and Stop), '送電線' (Power Line), and '区画' (District). Each symbol is a line drawing representing the respective road or structure.

----- 都 市 ----- 町 村 -----
----- 東京都の区界 ----- 指定都市の区界 -----

| | | | | | |
|---|-------------|---|--------------|-----|-------------|
| ハ | 日 | ○ | 漢 蒙 語 | 山 山 | 英 物 |
| 日 | 日 | ○ | その名の 標本 標 | 山 山 | 採 刈 |
| ▽ | 標 | ○ | その名の 標本 標 | 山 山 | 採 刈 |
| ▽ | きと う | ○ | 正 地 | 山 山 | の 物 (假粉) |
| ▽ | バイツ プル 標 | ○ | 公 密 | 山 山 | の 物 (假粉) |
| ▽ | 鳥 標 | △ | 特 異 | 山 山 | 雲 標 |
| △ | 鳥 標 | △ | 特 異 | 山 山 | 雲 標 |
| △ | 鳥 標 | △ | 特 異 | 山 山 | 雲 標 |



座標系は平成14年国土交通省告示第9号
の規定による第Ⅴ座標系
投影は横メルカトル国法
図影に表示してある座標値はメートル単位
方眼は0.5キロメートル間隔
高さの基準は夏湾湾の平均海面
等高線の間隔は2メートル
平面図内緯線値は、世界測地系に対応

V-OF 401