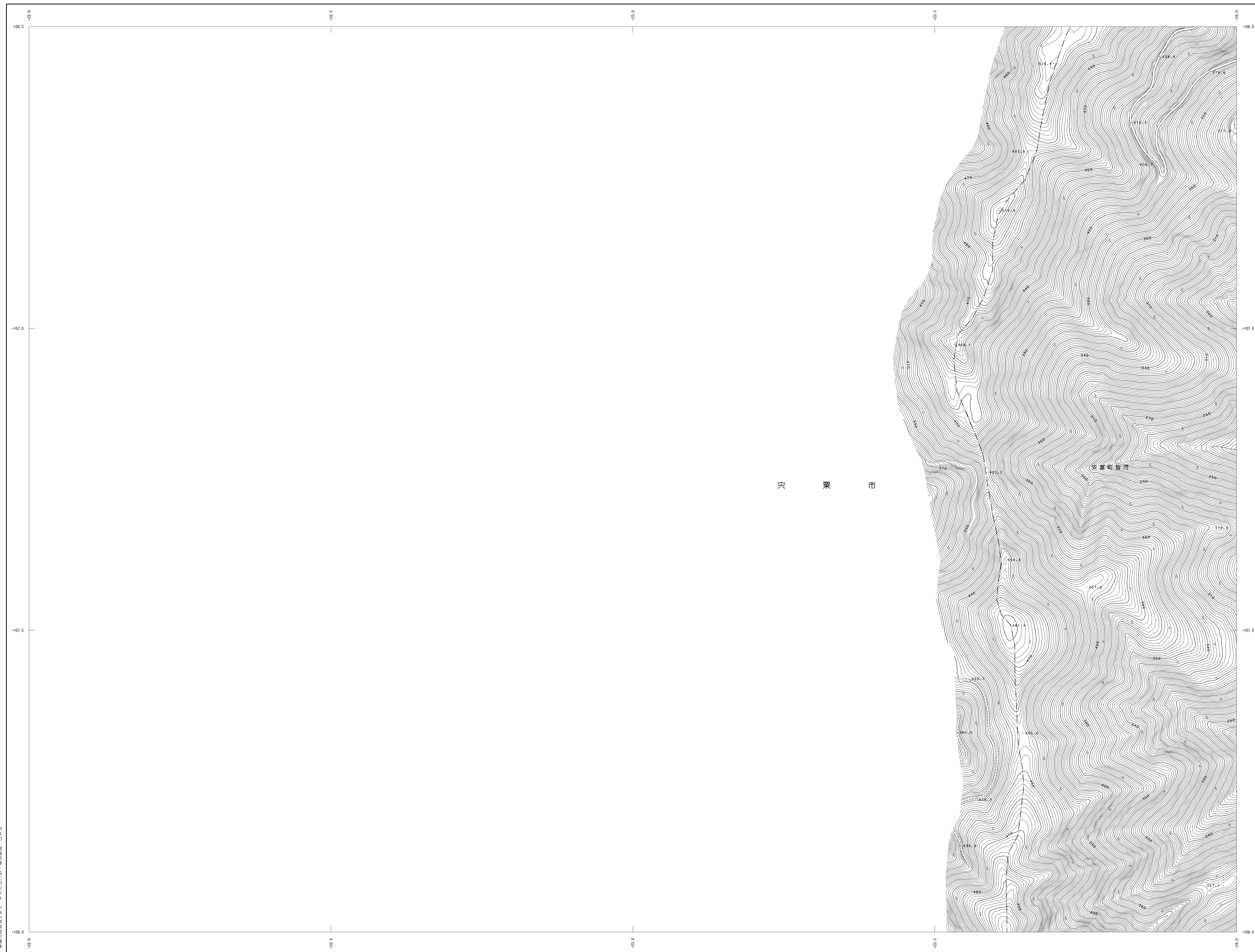


1:2,500 姫路市基本地形図  
V-NE 554



令和2年11月空中写真撮影  
令和3年 現地調査  
令和5年3月測図(市認定道路は経年変化修正・その他は新規図化)






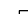


この測量成果は、国土地理院長の承認を得て同院所管の  
測量成果を使用して得たものである  
(承認番号) 令2近公第432号

計 画 機 関 姫 路 市

V-NE 554

	NE552	NE561
	NE554	NE563
	NE652	NE661

## 記 号

	普通建物	△ 37.2	三角点
	堅ろう建物	□ 25.62	水準点
	普通無壁倉	○ 42.3	多角点
	堅ろう無壁倉	▽ 35.6	公共基準点 (国土地)
	普通無壁倉	● 25.73	公共基準点 (文部省)
	堅ろう無壁倉	△ 25.62	電子基準点
	普通無壁倉	・ 12.3	緯度経度点
	堅ろう無壁倉	・ 15.8	緯度経度点

[illegible]

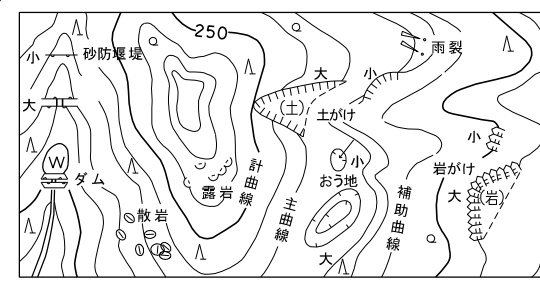
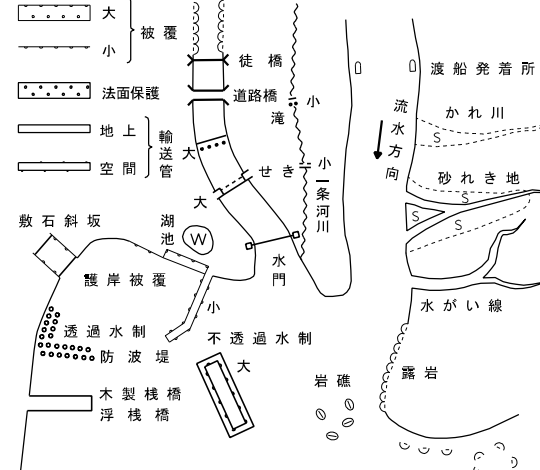
Figure 1: Symbols for various types of roads and structures. The figure is divided into two columns. The left column shows symbols for '普通道路' (General Road), '歩道' (Sidewalk), '環状道路' (Circular Road), '建設中の道路' (Road under construction), '歩道・分離帯' (Sidewalk/Dividing Strip), '橋桁の連続道路の設置位置' (Location of bridge spans for continuous roads), '水' (Water), '人工物' (Artificial Object), and '土堤' (Earth Embankment). The right column shows symbols for '普通道路' (General Road), '特殊道路' (Special Road), '環状道路' (Circular Road), '建設中の道路' (Road under construction), 'プラウト水門及び西側水門' (Plout Water Gate and West Side Water Gate), '橋' (Bridge), '排水の位置' (Location of Drainage), '路面電線及び停留所' (Tram Lines and Stops), '送電線' (Power Lines), and '区画' (District/Block). Each symbol is accompanied by its corresponding Japanese label.

-----市界-----町・村界  
-----東京市の区界-----制定後の区界

---

.....緑地帯-----開墾地

日		日	山	山	地
日		山	山	山	地
▽		○	その意の 下	↓	はいち地
▽		○	芝	▽	しめ地 (傍地)
◇	きとびう	一	芝	▽	しめ地 (傍地)
◇	バイナツ ブル	○	花	T	やし科 樹
△	鳥	人	村	T	雲
△	雲	人	村	雲	雲
△	雲	人	村	雲	雲



座標系は平成14年国土交通省告示第9号の規定による第Ⅴ座標系  
投影は横メルカトル国図法  
に表示してある座標値はキロメートル単位  
方眼は0.5キロメートル間隔  
高さの基準は東京湾の平均海面  
等高線の間隔は2メートル  
平面図内座標値は、世界測地系に対応

V-NE 554