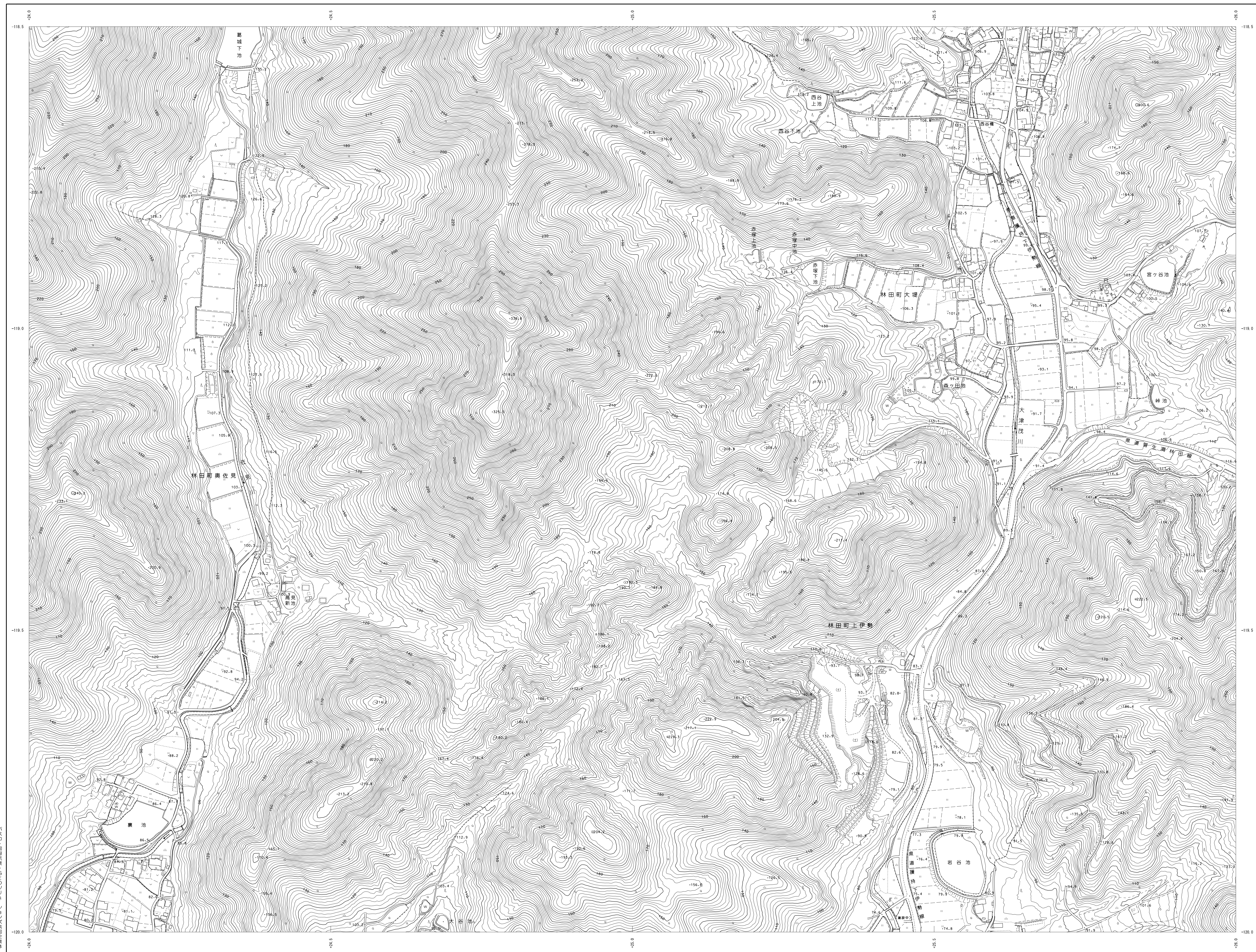


1:2,500 姬路市基本地形図
V-NE 963



令和2年11月空中写真撮影
令和3年 現地調査
令和5年3月測図(市認定道路は経年変化修正、その他は新規図化)

1:2,500




この測量成果は、国土地理院長の承認を得て同院所管の
測量成果を使用して得たものである
(承認番号) 令2近公第432号

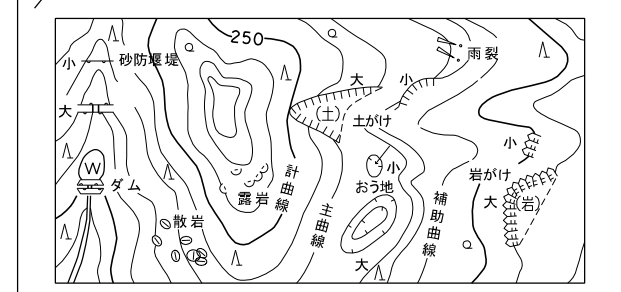
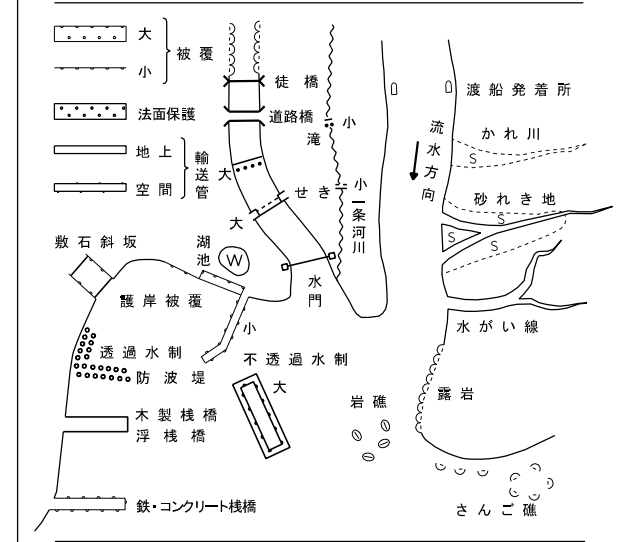
計 画 機 関 姫 路 市

V-NE 963

NE952	NE961	NE962
NE954	NE963	NE964
OE052	OE061	OE062

記 号

	普通建物	△ 37.2	二角点
	堅ろう建物	□ 25.62	六角点
	普通無壁倉	◇ 42.3	多角点
	堅ろう無壁倉	▽ 35.6	六角基準点 (矩形角)
		△ 25.73	六角基準点 (水溝角)
		△ 25.62	電子基準点
		・ 12.3	観測値が近い 補正点
		・ 15.6	観測値推定 による補正点

[illegible][illegible][illegible]

座標系は平成14年国土交通省告示第9号
の規定による第Ⅴ座標系
投影は横メルカトル図法
図形に表示してある座標値はキロメートル単位
方眼は0.5キロメートル間隔
高さの基準は東京湾の平均海面
等高線の間隔は2メートル
平面図内座標値は、世界測地系に対応

V-NE 963