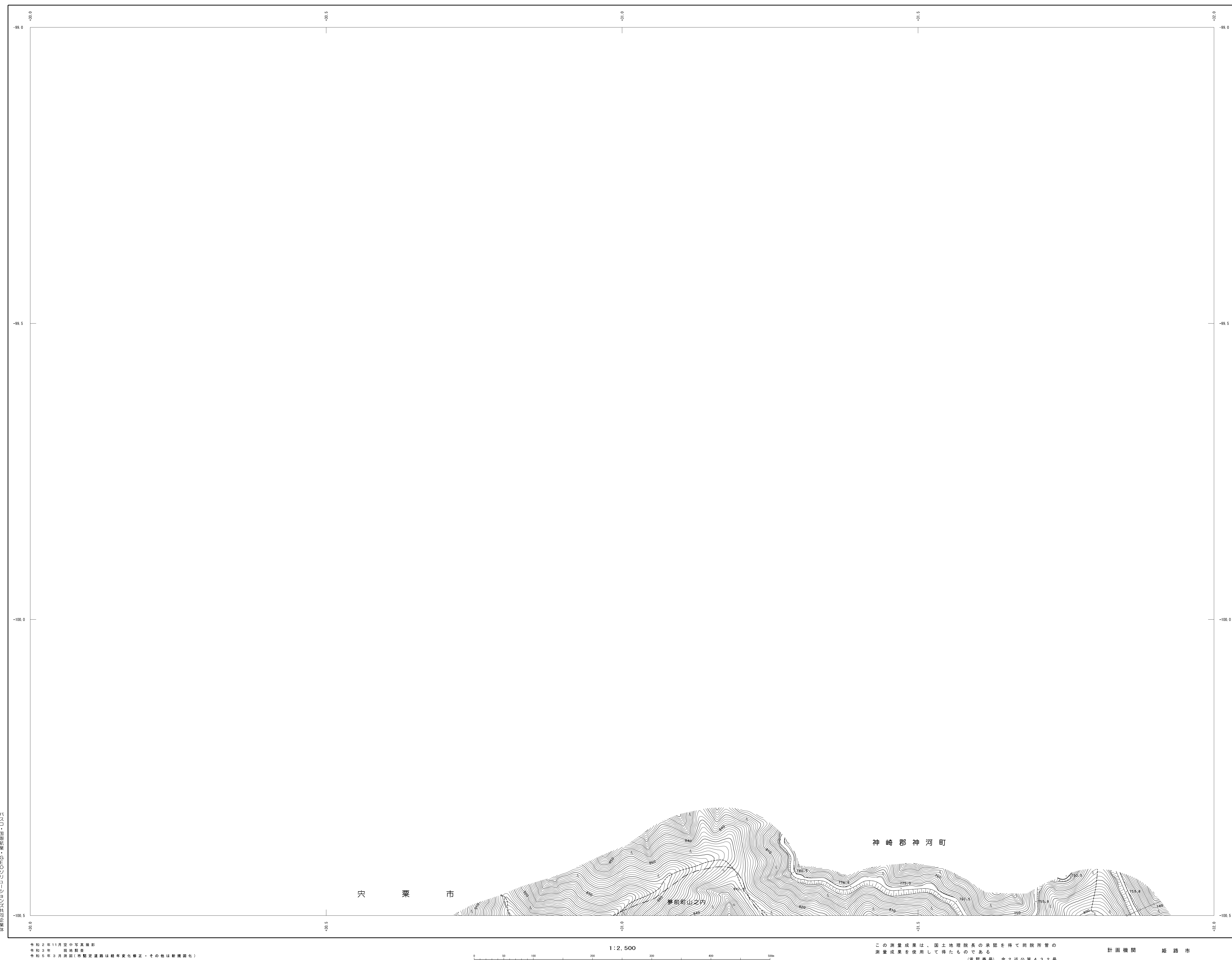


1:2,500 姬路市基本地形図
V-NE 372



令和2年11月空中写真撮影
令和3年 現地調査
令和5年3月測図(市認定道路は経年変化修正・その他は新規図化)

この測量成果は、国土地理院長の承認を得て同院所管の
測量成果を使用して得たものである
(承認番号) 令2近公第432号

計 画 機 関 姫 路 市

V-NE 372

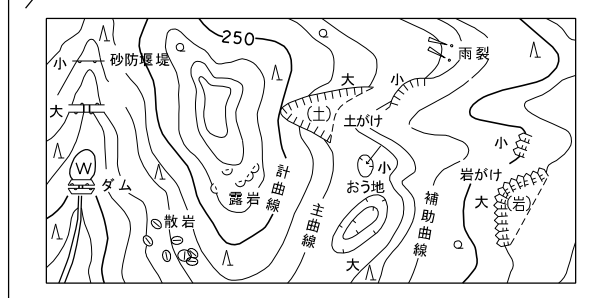
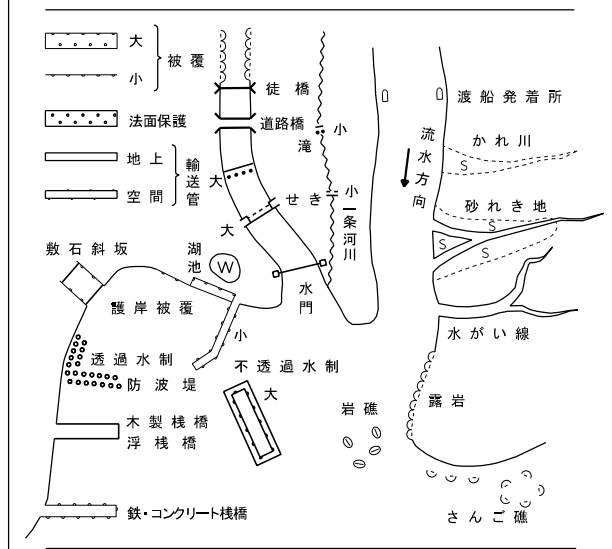


	NE372	
NE373	NE374	NE383

記 号

[illegible][illegible]

日		ひ	惠恵園	山	英 地
日	日	ひ	山	山	
▽	▽	おのり本製	↓	↓	はい松地
▽	さとうび酒	=	芝 地	↑	しの地(塚原)
▽	パイナップル酒	○	広根 夏林 T T	T T	やし利林
Y	魚	A A	井樹	(丸) A	型 株
Y	高橋	で	竹 林		
△					



座標系は平成14年国土交通省告示第9号
の規定による第Ⅴ座標系
投影は横メルカトル面図
図形に表示してある座標値はキロメートル単位
方眼は0.5キロメートル間隔
高さの基準は東京湾の平均海面
等高線の間隔は2メートル
平面直角座標値は、世界測地系に対応

V-NE 372